



acessórios para 3KF tam. 1 terminal condutor neutro/aterramento, para ponte fixa conexão plana na parte traseira

Versão	
nome da marca do produto	SETRON
designação do produto	Acessórios para interruptor seccionador
versão do produto	Terminal N/PE
aptidão para aplicação	para 3KF tamanho 1
cor do elemento de acionamento	cinza
descrição do produto	com ponte de fios fixa
característica do produto trancável na posição DESLIGADO	No
acessório	Terminal N/PE
versão da conexão elétrica	Ligação plana atrás

Projeto mecânico	
Peso líquido por ME	215 g

Certificados	
identificação de referência de acordo com IEC 81346-2:2009	Q

Homologações certificados		
Environment	General Product Approval	Maritime application

[Environmental Con-  
firmations](#)

[Environmental Con-  
firmations](#)



[Miscellaneous](#)



### Outras informações

Informações sobre a embalagem

[Informações sobre a embalagem](#)

Information for data generation and storage

<https://support.industry.siemens.com/cs/ww/en/view/109995012>

Information- and Downloadcenter (Catalogs, Brochures,...)

<https://www.siemens.com/lowvoltage/catalogs>

Industry Mall (Online ordering system)

<https://mall.industry.siemens.com/mall/pt/pt/Catalog/product?mlfb=3KF9106-6AA00>

Service&Support (Manuals, Certificates, Characteristics, FAQs,...)

<https://support.industry.siemens.com/cs/ww/pt/ps/3KF9106-6AA00>

Image database (product images, 2D dimension drawings, 3D models, device circuit diagrams, ...)

[https://www.automation.siemens.com/bilddb/cax\\_en.aspx?mlfb=3KF9106-6AA00](https://www.automation.siemens.com/bilddb/cax_en.aspx?mlfb=3KF9106-6AA00)

CAx-Online-Generator

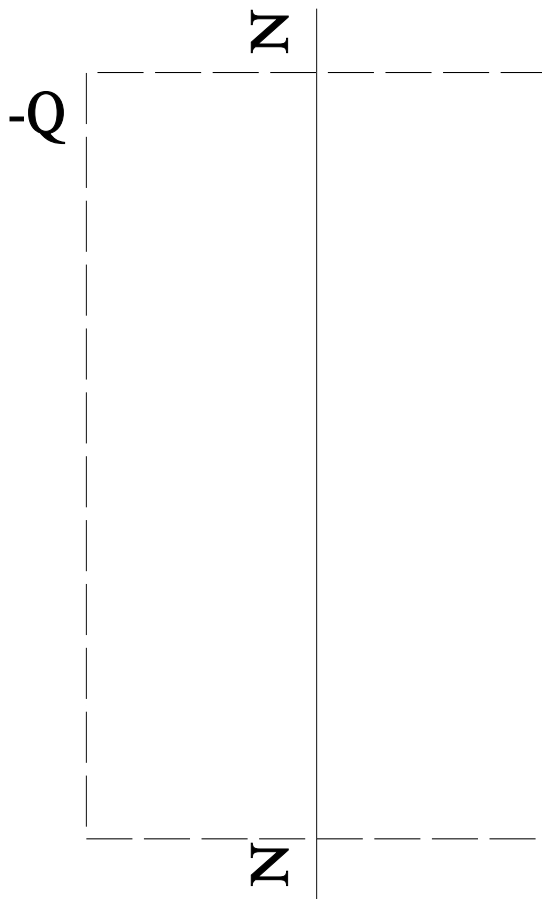
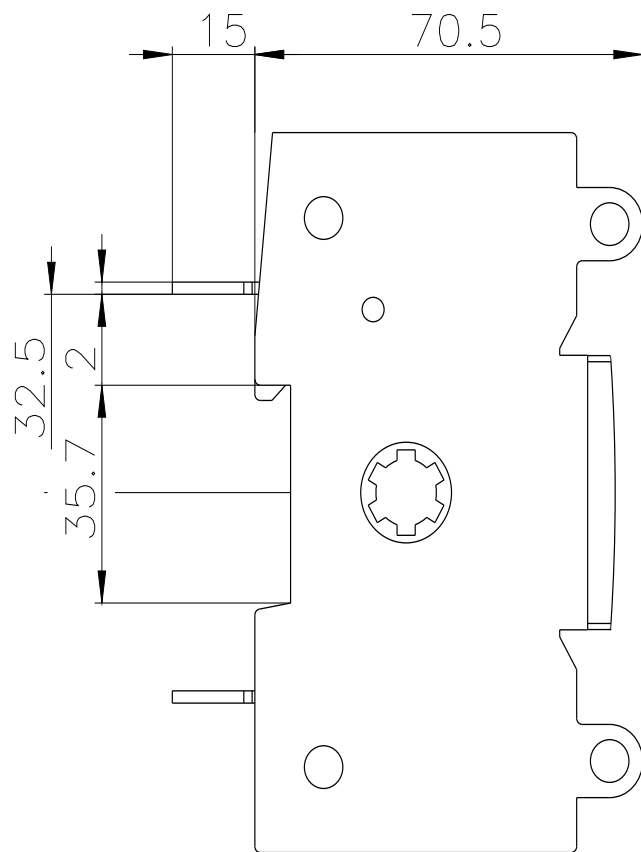
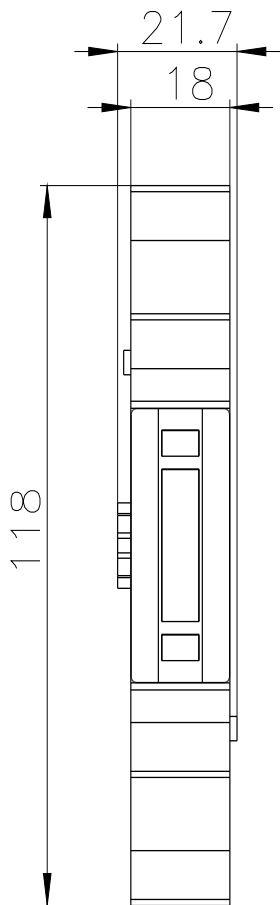
<https://www.siemens.com/cax>

Tender specifications

<https://www.siemens.com/specifications>

Curvas características

[https://curves.simaris.siemens.com/curves/<mmp\\_prod\\_noCOMP="HAUPT"></mmp\\_prod\\_no>](https://curves.simaris.siemens.com/curves/<mmp_prod_noCOMP=)





---

última alteração:

03/04/2025 

