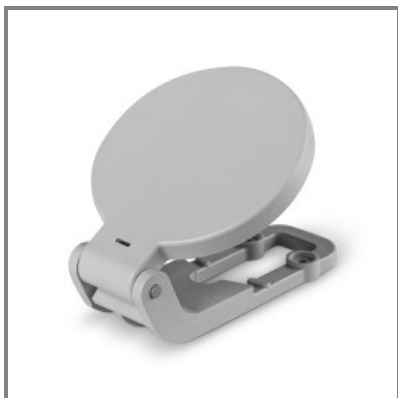


**570.9002****APPLIANCE INLET COVER**  
**TUDO 16A 32A IP44/IP54**

EN 60309-2 (1999)  
EN 60309-1 (1999)  
EN 60309-1/A1 (2007)  
EN 60309-1/A2 (2012)  
EN 60309-2/A1 (2007)  
EN 60309-2/A2 (2012)

DIR. BAIXA TENSÃO 2014/35/EU

**■ CARACTERÍSTICAS GERAIS**

|                     |                       |
|---------------------|-----------------------|
| Série comercial     | ACCESSORI             |
| Descrição sintética | APPLIANCE INLET COVER |

**■ CARACTERÍSTICAS TÉCNICA**

|                  |      |
|------------------|------|
| Corrente nominal | 16A  |
|                  | 32A  |
| Polos            | TUDO |

**■ CARACTERÍSTICAS FÍSICAS**

|                     |               |
|---------------------|---------------|
| Material            | TERMOPLÁSTICO |
| Grau de proteção IP | IP44/IP54     |
| Cor                 | CINZA ESCURO  |

**■ DESCARREGAR**

Desenho Técnico [PDF]  
Desenho Técnico [DWG]  
Desenho Técnico [STP]  
Guia de instruções

**■ OPÇÕES E VÁRIAS NOTAS**

|                 |   |
|-----------------|---|
| Catalogue notes | Only for surface mounting inlets  |
|                 | Quando a ficha não estiver a ser utilizada, recomenda-se a aplicação da capa protetora para evitar o depósito de sujidade nos pinos, garantindo assim um contacto sempre ótimo nas utilizações seguintes. |