



SETRON, seccionadora-fusível sob carga 3NP1, de 3 polos, NH1, 250 A, para sistema de barramentos coletores 8US 60mm, conexão plana, monitorização dos fusíveis, EFM15 eletrónico, nível da cobertura 32/70mm

Versão	
designação do produto	Interruptor-seccionador de corte em carga fusível
versão do barramento	Espessura das barras colectoras 5 ou 10 mm
versão do monitoramento dos fusíveis	electrónica EFM15
versão do interruptor de carga forma de régua	No
versão do comando de avanço acionamento do motor	No
Dados técnicos gerais	
quantidade de polos	3
modelo do dispositivo	para sistema de barramento 8US 60mm
tamanho da face seccionadora	1 e 0
tamanho da unidade para fusível	NH0, NH1
corrente interrompida limitada em interruptor fechado máximo	32 kA
durabilidade mecânica (ciclos de operação) típica	1 600
valor I2t em interruptor fechado máximo	780 kA ² ·s
fator de potência	
• em AC-22 B	0,65
• em AC-23 B	0,45
• em carga capacitiva	-0,25
sistema de fusíveis	fusível NH
grau de poluição	2
Tensão	
tensão de isolamento	
• valor nominal	690 V
• em grau de poluição 3 em CA valor nominal	690 V
• em grau de poluição 2 em CA valor nominal	1 000 V
fator de potência em AC-21 B	0,95
tensão de impulso suportável valor nominal	8 kV
• corrente de serviço	
— em 35 °C valor nominal	250 A
— em 40 °C valor nominal	245 A
— em 45 °C valor nominal	240 A
— em 50 °C valor nominal	233 A
— em 55 °C valor nominal	233 A
• corrente de serviço	
— em AC-21 B em 240 V valor nominal	250 A
— em AC-21 B em 400 V valor nominal	250 A
— em AC-21 B em 500 V valor nominal	250 A

— em AC-21 B em 690 V valor nominal	250 A
— em AC-22 B em 240 V valor nominal	250 A
— em AC-22 B em 400 V valor nominal	250 A
— em AC-22 B em 500 V valor nominal	250 A
— em AC-22 B em 690 V valor nominal	250 A
— em AC-23 B em 690 V valor nominal	100 A
— em AC-23 B em 500 V valor nominal	200 A
— em AC-23 B em 400 V valor nominal	250 A
— em AC-23 B em 240 V valor nominal	250 A
corrente de passagem com ligação rápida máximo permitido	25 kA
tensão de serviço	
• em CA valor nominal mínimo	190 V
• em CA valor nominal máximo	690 V
Classe de proteção	
grau de proteção IP	
• em interruptor fechado com cobertura ou cobertura de terminal de cabos	IP40
• em interruptor fechado sem cobertura ou cobertura de terminal de cabos	IP30
• aberta	IP20
Dissipação	
potência dissipada [W]	
• em corrente nominal térmica convencional sem fusível por ponto de ligação	8 W
• em corrente nominal térmica convencional sem fusível por dispositivo	24 W
• em valor nominal de corrente em CA em estado operacional quente por ponto de ligação	9,6 W
• do fusível por fusível máximo	23 W
Circuito principal	
corrente de serviço	
• valor nominal	250 A
• em carga capacitiva em 400 V valor nominal	72 A
• em carga capacitiva em 500 V valor nominal	55 A
Circuito auxiliar	
número de contatos inversores para contatos auxiliares	0
número de NF para contatos auxiliares	0
número de NA para contatos auxiliares	0
Adequação	
aptidão para aplicação chave principal	No
aptidão para aplicação chave seccionadora	Si
aptidão para aplicação interruptor de DESLIGAMENTO DE EMERGÊNCIA	No
aptidão para aplicação interruptor de segurança	Si
aptidão para aplicação interruptor de reparo/manutenção	Si
Detalhes do produto	
função do produto monitoramento de falta de fases	No
componente do produto	
• disparador de subtensão	No
• disparador de subtensão com contato em avanço	No
característica do produto lacrável	Si
expansão do produto contato auxiliar	Si
expansão do produto opcional possibilidade de bloqueio	Si
expansão do produto opcional monitoramento de falta de fases	No
expansão do produto opcional disparador de tensão	No
expansão do produto opcional monitoramento da proteção contra sobretensão	Si
Função do produto	
função do produto monitoramento da proteção contra	No

sobretensão	
Curto-circuito	
corrente de curto-circuito condicional (I_q)	
<ul style="list-style-type: none"> em CA em 240 V em ligação rápida valor nominal em CA em 500 V em ligação rápida valor nominal em CA em 690 V em ligação rápida valor nominal em interruptor fechado em CA em 240 V valor nominal em interruptor fechado em CA em 500 V valor nominal em interruptor fechado em CA em 690 V valor nominal 	80 kA 80 kA 50 kA 120 kA 120 kA 100 kA
Conexões	
disposição da conexão elétrica para circuito principal	outros
secção transversal do condutor conectável para contatos principais	
<ul style="list-style-type: none"> sólido ou encordoado mínimo sólido ou encordoado máximo encordoado mínimo encordoado máximo 	16 mm ² 150 mm ² 16 mm ² 150 mm ²
torque de aperto em terminais com parafuso	
<ul style="list-style-type: none"> mínimo máximo 	10 N·m 12 N·m
tipo de secções transversais dos condutores a serem conectados dos condutores laminados máximo	25 x 18 mm
tipo de tecnologia de conexão	Ligação plana
Projeto mecânico	
altura	306 mm
largura	183,6 mm
largura do barramento de corrente	
<ul style="list-style-type: none"> mínimo máximo 	12 mm 30 mm
profundidade	172,5 mm
tipo de fixação	Barra coletora
tipo de fixação	
<ul style="list-style-type: none"> montagem no solo montagem em barra 	No Si
posição de montagem	horizontal/vertical
distância entre centros do barramento	60 mm
Peso líquido por ME	3,59 kg
Condições ambientais	
temperatura ambiente durante operação	
<ul style="list-style-type: none"> mínimo máximo 	-25 °C 55 °C
temperatura ambiente durante o armazenamento	
<ul style="list-style-type: none"> mínimo máximo 	-50 °C 80 °C
Certificados	
identificação de referência de acordo com IEC 81346-2:2009	Q
Homologações certificados	
Environment	General Product Approval

[Environmental Con-
firmations](#)



[Environmental Con-
firmations](#)



[Miscellaneous](#)



Maritime application



Outras informações

Informações sobre a embalagem

[Informações sobre a embalagem](#)

Information for data generation and storage

<https://support.industry.siemens.com/cs/ww/en/view/109995012>

Information- and Downloadcenter (Catalogs, Brochures,...)

<https://www.siemens.com/lowvoltage/catalogs>

Industry Mall (Online ordering system)

<https://mall.industry.siemens.com/mall/pt/pt/Catalog/product?mlfb=3NP1143-1BC14>

Service&Support (Manuals, Certificates, Characteristics, FAQs,...)

<https://support.industry.siemens.com/cs/ww/pt/ps/3NP1143-1BC14>

Image database (product images, 2D dimension drawings, 3D models, device circuit diagrams, ...)

https://www.automation.siemens.com/bilddb/cax_en.aspx?mlfb=3NP1143-1BC14

CAX-Online-Generator

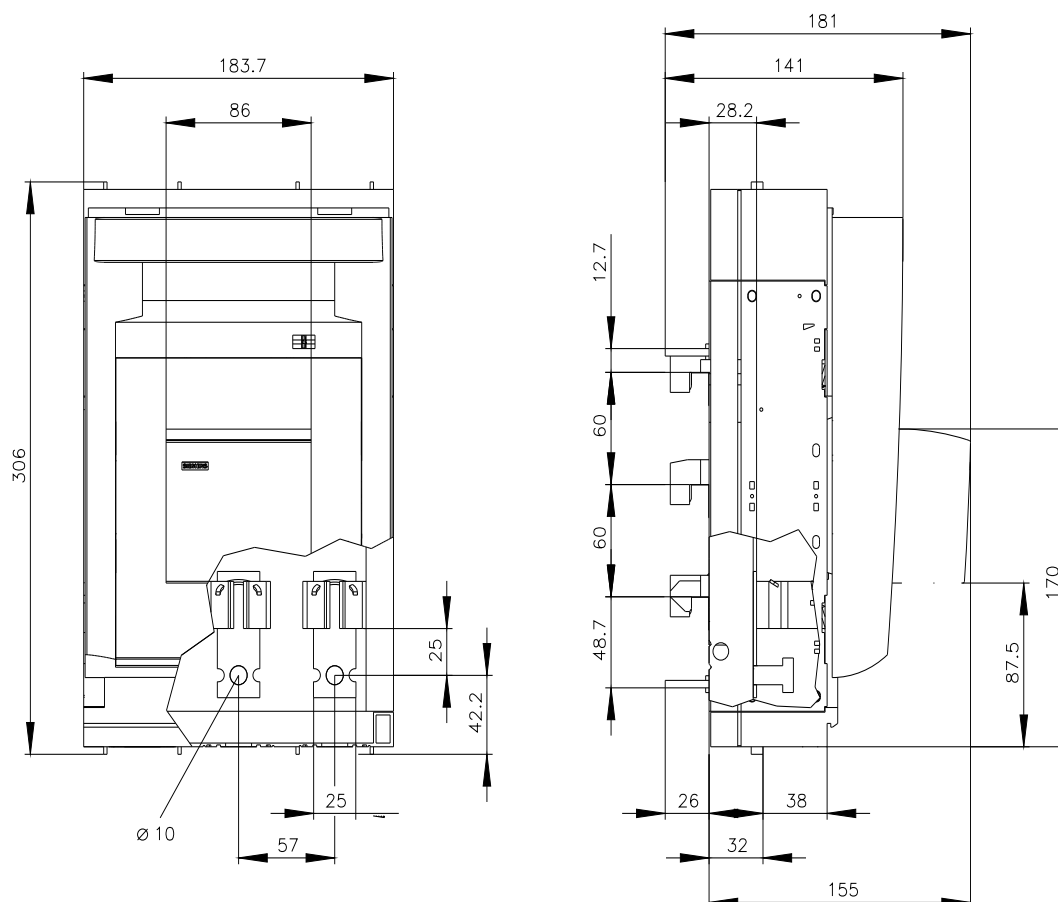
<https://www.siemens.com/cax>

Tender specifications

<https://www.siemens.com/specifications>

Curvas características

https://curves.simaris.siemens.com/curves/<mmp_prod_noCOMP='HAUPT'></mmp_prod_no>





última alteração:

24/04/2026 