

Dados para pedidos1FK7083-5AH71-1AA0

N.º pedido do cliente :
N.º encomenda Siemens :
N.º oferta :
Nota :
N.º item :
N.º com. :
Projeto :

Dados de configuração		Dados mecânicos	
Velocidade nominal (100 K)	4500 rpm	Tipo de motor	Motor síncrono de ímans permanentes
Número de pólos	8	Tipo de motor	Compact
Binário nominal (100 K)	3,0 Nm	Altura axial	80
Corrente nominal	3,6 A	Refrigeração	Auto-refrigeração
Binário estático (60 K)	13,30 Nm	Tolerância de concentricidade	0,050 mm
Binário estático (100 K)	16,00 Nm	Tolerância de coaxialidade	0,10 mm
Corrente de imobilização (60 K)	12,40 A	Tolerância de planeamento	0,10 mm
Corrente de imobilização (100 K)	15,00 A	Nível da quantidade de vibração	Nível A
Binário de inércia	27,300 kgcm²	Tamanho do conector	1
Rendimento	93,0 %	Grau de protecção	IP64
Constantes físicas		Forma construtiva segundo Código I	IM B5 (IM V1,IM V3)
Constante de binário	1,05 Nm/A	Monitorização da temperatura	Sensor de temperatura KTY84 no enrolamento do estator
Constante de tensão em 20 °C	67,0 V/1000*min ⁻¹	Disposição de ligação eléctrica	Ficha fixa para sinais e potência, rotativo
Resistência do enrolamento em 20 °C	0,17 Ω	Cor especial da carcaça	sem
Indutância da sequência de fase	2,9 mH	Travão de paragem	sem freio de retenção
Constante eléctrica de tempo	17,00 ms	Extremidade do eixo	Mola de ajuste
Constante mecânica de tempo	1,26 ms	Sistema do encoder	Encoder IC2048S/R: Sensor incremental sen/cos 1 Vpp 2048 S/R com faixas C e D
Constante térmica de tempo	50 mín.		
Rigidez torcional do eixo	105000 Nm/rad		
Peso líquido do motor	14,0 kg		

Dados para pedidos1FK7083-5AH71-1AA0

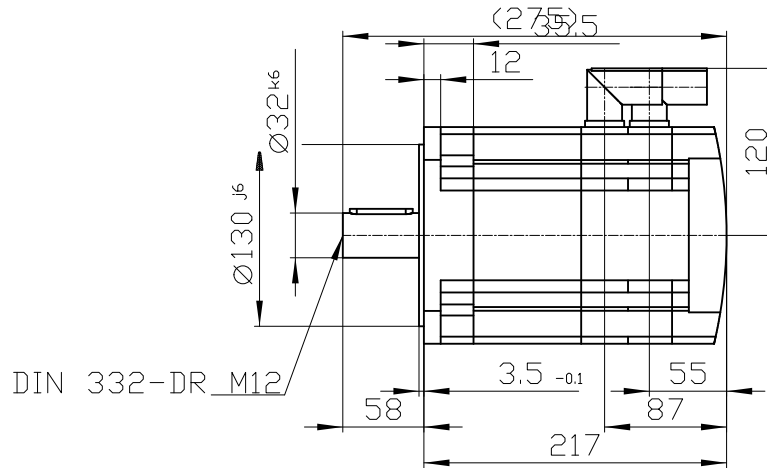
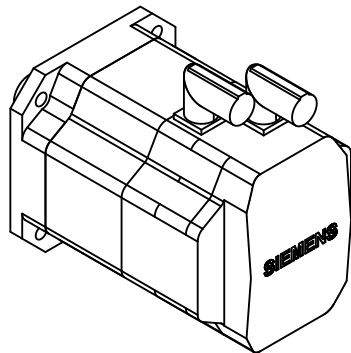
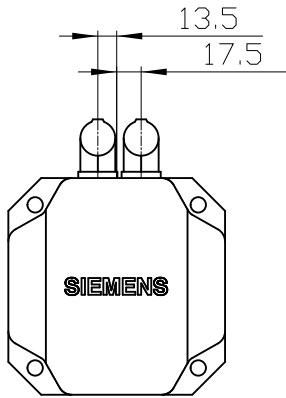
Ponto de operação ideal		Módulo sugerido do motor	
Desempenho ideal	3000 rpm	Conversor de corrente nominal	18 A
Desempenho ideal	3,3 kW	Conversor de corrente máxima	36 A
Dados de limite		Binário máx.	37,70 Nm
Velocidade máxima permitida (mecânica)	6000 rpm		
Velocidade máxima permitida (conversor)	8600 rpm		
Binário máx.	50,0 Nm		
Corrente máxima	52,0 A		

Confie a titre de secret d'entreprise. Tous droits réservés.
Confidado como secreto industrial. Nos reservamos todos los derechos
Comunicado como segredo empresarial. Reservados todos os direitos

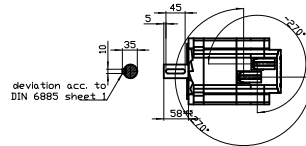
Weitergabe sowie Vervielfältigung dieser Unterlage. Verwertung und Mitteilung ihres Inhalts nicht gestattet, soweit nicht ausdrücklich zugestanden. Zuwiderhandlungen verpflichten zu Schadenersatz. Alle Rechte vorbehalten, insbesondere fuer den Fall der Patenterteilung oder Gk-Entragung.

The reproduction or use of this document or its contents is not permitted without express written authority. Offenders will be liable for damages. All rights, including rights created by patent grant or registration of a utility model or design, are reserved.

Copyright© Siemens AG 2005
Cada-drawing do not make any manual changes

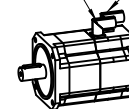


DIN 332-DR M12

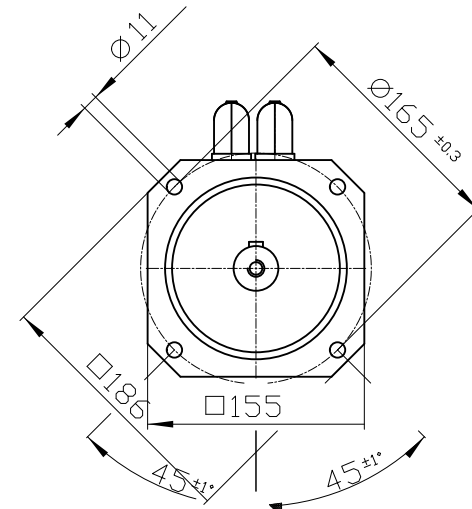


deviation acc. to
DIN 6855 sheet 1

Connector size 1 = M23;
6-pole for power and brake



Connector size M23, 17-pole



		-
		-
Unit	mm [in]	1FK7083-5AH71-1AA0
Date	30/06/23	
SIEMENS AG		-
-		DT