



Ilustração semelhante
Figure similar

Ficha técnica para SIMOTICS M-1PH8
Data sheet for SIMOTICS M-1PH8

Artigo n.º : 1PH8224-1DD03-0BC1
Article No. :

N.º pedido do cliente : Client order no. :
N.º encomenda Siemens : Order no. :
N.º oferta : Offer no. :
Nota : Remarks :
N.º item : Item no. :
N.º com. : Consignment no. :
Projeto : Project :

Dados de configuração
Engineering data

		P _N [kW]	M _N [Nm]	I _N [A]	U _N [V]	f _N [Hz]	n _N [rpm]	M _{max} [Nm]	I _{max} [A]	n _{max} [rpm]	M ₀ [Nm]	I ₀ [A]	η	cos φ	I _μ [A]
Y	ALM 400V	81,0	673,0	156,0	385	38,8	1.150	1.760	380,0	4.500	673,0	156	0,946	0,820	78,0
	BLM/SLM 400V	71,0	678,0	158,0	335	33,8	1.000	1.760	380,0	4.500	678,0	158	0,942	0,820	77,0
	ALM/BLM/SLM 480V	92,0	651,0	154,0	450	45,5	1.350	1.760	380,0	4.500	651,0	154	0,951	0,810	78,0

Dados mecânicos
Mechanical data

Tipo de motor Motor type	Motor assíncrono com gaiola de esquilo Squirrel cage asynchronous motor
Altura dos eixos Shaft height	225
Refrigeração Cooling	Ventilação forçada DE-> NDE Forced ventilation DE -> NDE
Nível da quantidade de vibração Vibration severity grade	R/A R/A
Precisão de eixo de flange Shaft and flange accuracy	R R
Tipo de proteção Degree of protection	IP55
Forma construtiva segundo Código I Design acc. to Code I	IM B35 com flange A550 (IM V35) IM B35 with A550 flange (IM V35)
Monitorização da temperatura Temperature monitoring	Sensor de temperatura Pt1000 no enrolamento do estator Pt1000 temperature sensor in the stator winding
Cor Color	Padrão (Antracito RAL 7016) Standard (Anthracite RAL 7016)
Versão da chumaceira Type of the bearing	Padrão Standard
Extremidade do eixo Shaft end	Eixo liso Plain shaft
Sistema do encoder Encoder system	Encoder incremental 22 bit com posição de comutação (Encoder IC22DQ) Incremental encoder 22 bit with commutation position 11 bit, max. encoder speed = 12000 rpm

Constantes físicas
Physical constants

Constante térmica de tempo Thermal time constant	49 mín.
Binário de inércia Moment of inertia	14.800 kgcm ²
Peso (aproximado) Weight (approx.)	610 kg

Conexão
Connection

Execução da ligação eléctrica Type of electrical connection	Caixa de ligação Terminal box
Posição da ligação Position of the connection	NDE para cima NDE top
Conexão de cabo Power connection	NDE NDE
Conexão de sinal Signal connection	à direita right
Designação da caixa de borne Terminal box designation	1XB7322-P05

Dados de refrigeração e nível de pressão sonora
Cooling data and sound pressure level

Débito de ar, mín. Airflow, min.	0,31 m³/s
Nível de pressão sonora LpA(1m) motor + funcionamento do ventilador externo 50 Hz carga nominal, tolerância + 3 dB Sound pressure level LpA(1m) motor + external fan operation 50 HZ rated load, tolerance + 3dB	73 dB ¹⁾
Saída de ar Air discharge	axial axial
Descida de pressão Pressure drop	650 Pa

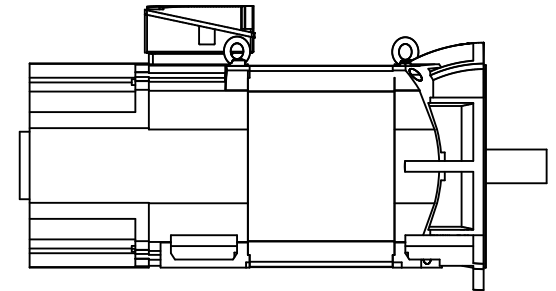
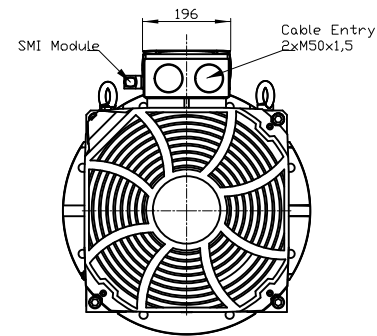
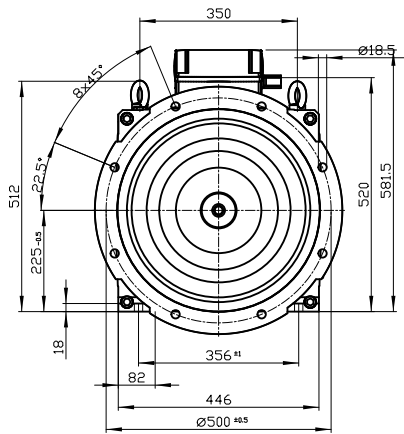
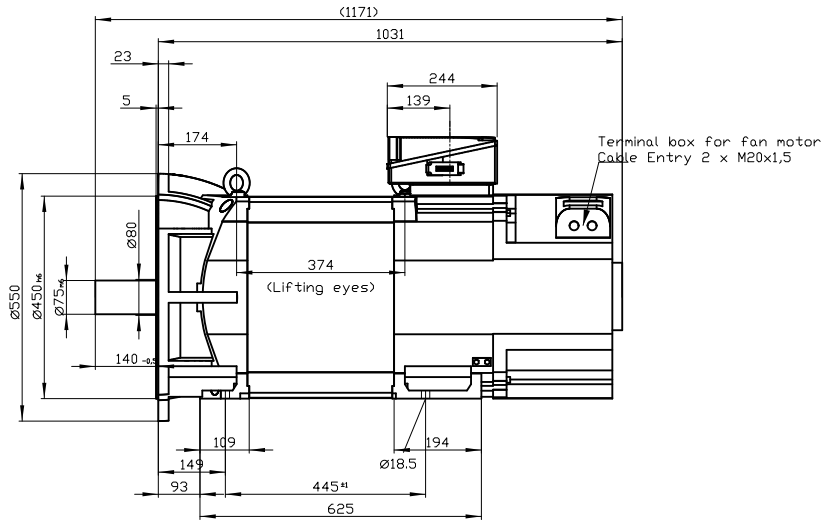
Ventilador exterior
External fan

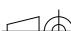
Consumo de corrente, máx.
Max. power consumption

1 CA 200 ... 277 V (±10%) 50/60 Hz ±10%	2,0 ... 2,3 A
-----------------------------------------	---------------

¹⁾ com frequência de impulso nominal de 2 kHz e gama de rotações até 3500 rpm
at a rated frequency of 2 kHz and a speed range of up to 3500 rpm

Confie a titre de secret d'entreprise. Tous droits réservés.
Confido como secreto industrial. Nos reservamos todos los derechos
Comunicado como segredo empresarial. Reservados todos os direitos



			
Terminal box		1XB7322-P05	1PH8224-1DD03-0BC1
Weight		610 kg	
Unit		mm [in]	
Date		2/28/23	
SIEMENS AG			
not toleranced dimensions: ± 1		DT	