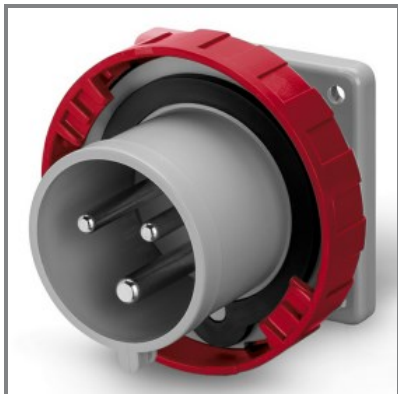


**248.1698**

**PLUGUE DE EMBUTIR**  
16A 2P+T 9h 380-415V 60Hz 50Hz  
75X75MM Terminais de parafuso



EN 60309-1 (1999)  
EN 60309-2 (1999)  
DIR. BAIXA TENSÃO 2014/35/EU

**■ CARACTERÍSTICAS GERAIS**

Série comercial	Série OPTIMA
Descrição sintética	PLUGUE DE EMBUTIR
Versão de montagem	EMBUTIR

**■ CARACTERÍSTICAS TÉCNICA**

Corrente nominal	16A
Polos	2P+T
Posição horária	9h
Tensão nominal	380-415V
Frequência	60Hz 50Hz
Conector borne	Terminais de parafuso

**■ CARACTERÍSTICAS FÍSICAS**

Versão de montagem	EMBUTIR
Cor	VERMELHO
Material	TERMOPLÁSTICO
Grau de proteção	Watertight
Grau de proteção IP	IP66/IP67/IP69
Grau de proteção IK	IK08
Tipo de saída disponível	RETA
Material de contacto	CuZn (latão)
Tratamento da superfície	Niquelado

**■ CARACTERÍSTICAS DIMENSIONAIS**

Flange	75X75MM
--------	---------

**■ DESCARREGAR**

Desenho Técnico [PDF]  
Desenho Técnico [DWG]  
Desenho Técnico [STP]