



borne de conexão para condutor circular TA2.3 2 x 4 AWG...300 kcmil para 2 cabos com tomada de tensão do condutor auxiliar 4 peças acessórios para: 3VA52

| Versão | |
|--|---|
| nome da marca do produto | SETRON |
| designação do produto | borne de ligação para condutor circular |
| versão do produto | tecnologia de conexão |
| acessório | borne de ligação para condutor circular |
| Dados técnicos gerais | |
| designação / da tomada | TA2.3 |
| versão da conexão elétrica / com terminal de conector de condutor auxiliar | Si |
| Projeto mecânico | |
| Peso líquido por ME | 720 g |
| Conexões de acordo com IEC | |
| secção transversal do condutor conectável | |
| <ul style="list-style-type: none"> para cabos de cobre / encordoado / mínimo | 25 mm ² |
| <ul style="list-style-type: none"> para cabos de cobre / encordoado / máximo | 150 mm ² |
| <ul style="list-style-type: none"> para cabo de alumínio / encordoado / mínimo | 25 mm ² |
| <ul style="list-style-type: none"> para cabo de alumínio / encordoado / máximo | 150 mm ² |
| comprimento sem isolamento | 26 / 51 mm |
| torque de aperto / em caso de aplicação de cabos de cobre | |
| <ul style="list-style-type: none"> encordoado | 25 - 150 mm ² : 31,1 Nm |
| <ul style="list-style-type: none"> de fio fino | 25 - 150 mm ² : 31,1 Nm |
| <ul style="list-style-type: none"> de fio fino / com tratamento de terminal de condutor isolado | 25 - 70 mm ² : 31,1 Nm |
| Conexões de acordo com UL | |
| temperatura permitida / do condutor conectável / de acordo com UL 486A-486B | 75 °C |
| comprimento sem isolamento | 1,0 / 2,0 in |
| secção transversal do condutor conectável | |
| <ul style="list-style-type: none"> para cabos de cobre / encordoado / mínimo | 4 AWG |
| <ul style="list-style-type: none"> para cabos de cobre / encordoado / máximo | 300 kcmil |
| <ul style="list-style-type: none"> para cabo de alumínio / encordoado / mínimo | 4 AWG |
| <ul style="list-style-type: none"> para cabo de alumínio / encordoado / máximo | 300 kcmil |
| torque de aperto / em caso de aplicação de cabos de cobre | |
| <ul style="list-style-type: none"> encordoado | 4 AWG - 300 kcmil: 275 lb-pol. |
| Certificados | |
| General Product Approval | EMV |



Miscellaneous



| | | |
|----------------------|-------|-------------|
| Maritime application | other | Environment |
|----------------------|-------|-------------|



[Miscellaneous](#)

[Environmental Con-
firmations](#)

[Environmental Con-
firmations](#)

Outras informações

Informações sobre a embalagem

[Informações sobre a embalagem](#)

Information for data generation and storage

<https://support.industry.siemens.com/cs/ww/en/view/109995012>

Information- and Downloadcenter (Catalogs, Brochures,...)

<https://www.siemens.com/lowvoltage/catalogs>

Industry Mall (Online ordering system)

<https://mall.industry.siemens.com/mall/pt/pt/Catalog/product?mlfb=3VA9234-0JC22>

Service&Support (Manuals, Certificates, Characteristics, FAQs,...)

<https://support.industry.siemens.com/cs/ww/pt/ps/3VA9234-0JC22>

Image database (product images, 2D dimension drawings, 3D models, device circuit diagrams, ...)

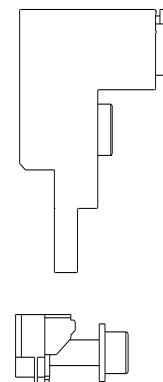
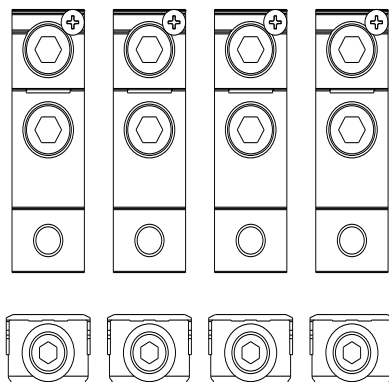
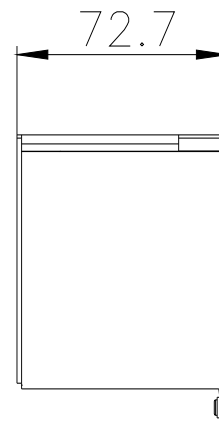
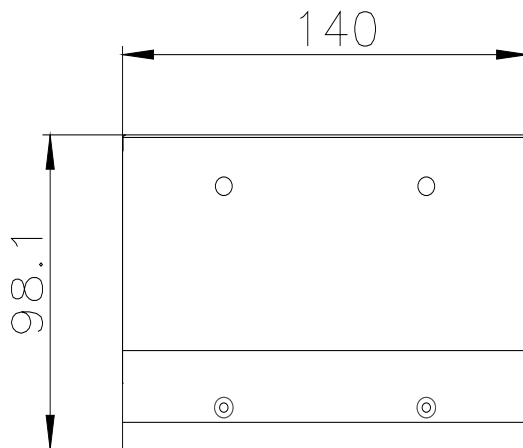
https://www.automation.siemens.com/bilddb/cax_en.aspx?mlfb=3VA9234-0JC22

CAX-Online-Generator

<https://www.siemens.com/cax>

Tender specifications

<https://www.siemens.com/specifications>



última alteração:

06/04/2026

