



Acionamento de substituição para contatores 3RT106, 3RT146 CA (50...60 Hz)/acionamento CC, 96 ... 127 V, unidade propulsora: eletrônico com entrada de CLP 24 V CC conexão parafusada

nome da marca do produto	SIRIUS
categoria do produto	Bobinas magnéticas
designação do produto	Acionamento de substituição
designação do tipo de produto	3RT19
Dados técnicos gerais	
Diretiva RSP (Data)	05/01/2012
SVHC substance name	Lead CAS-No. 7439-92-1 Lead monoxide (lead oxide) CAS-No. 1317-36-8 2,2',6,6'-tetrabromo-4,4'-isopropylidenediphenol CAS-No. 79-94-7 2-methyl-1-(4-methylthiophenyl)-2-morpholinopropan-1-one CAS-No. 71868-10-5 Melamine CAS-No. 108-78-1 6,6'-di-tert-butyl-2,2'-methylenedi-p-cresol CAS-No. 119-47-1
Peso líquido por ME	0,905 kg
tipo de tensão da tensão de alimentação de comando	CA/CC
tensão de alimentação de comando 1 em CA	
• em 50 Hz	96 ... 127 V
• em 60 Hz	96 ... 127 V
tensão de alimentação de comando 2 em CA	
• em 50 Hz valor nominal	127 V
• em 60 Hz valor nominal	127 V
tensão de alimentação de comando 1 em CC	96 ... 127 V
tensão de alimentação de comando 2 em CC valor nominal	127 V
potência aparente de acionamento da bobina magnética em CA	
• em 50 Hz	530 VA
• em 60 Hz	530 VA
fator de potência indutiva em potência de aperto da bobina	
• em 50 Hz	0,8
• em 60 Hz	0,8
potência aparente de retenção da bobina magnética em CA	
• em 50 Hz	5 VA
• em 60 Hz	5 VA
fator de potência indutiva em potência de retenção da bobina	
• em 50 Hz	0,5
• em 60 Hz	0,5
Homologações certificados	
Environment	General Product Approval
	Maritime application



other

[Confirmation](#)

[Miscellaneous](#)

Outras informações

Informações sobre a embalagem

[Informações sobre a embalagem](#)

Information for data generation and storage

<https://support.industry.siemens.com/cs/ww/en/view/109995012>

Information- and Downloadcenter (catálogo, brochuras,...)

<https://www.siemens.com/ic10>

Industry Mall (encomendar online)

<https://mall.industry.siemens.com/mall/pt/pt/Catalog/product?mlfb=3RT1965-5NF31>

CAX Online Generator

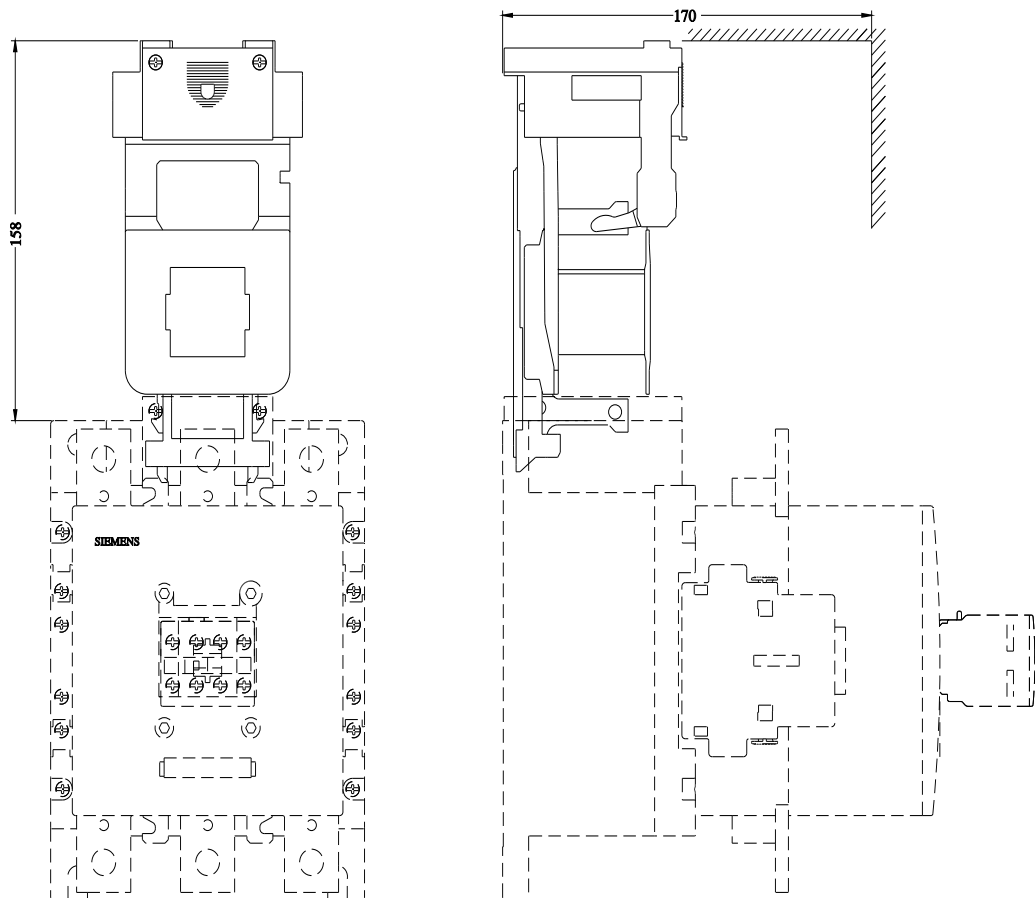
<https://support.automation.siemens.com/WW/CAXorder/default.aspx?lang=en&mlfb=3RT1965-5NF31>

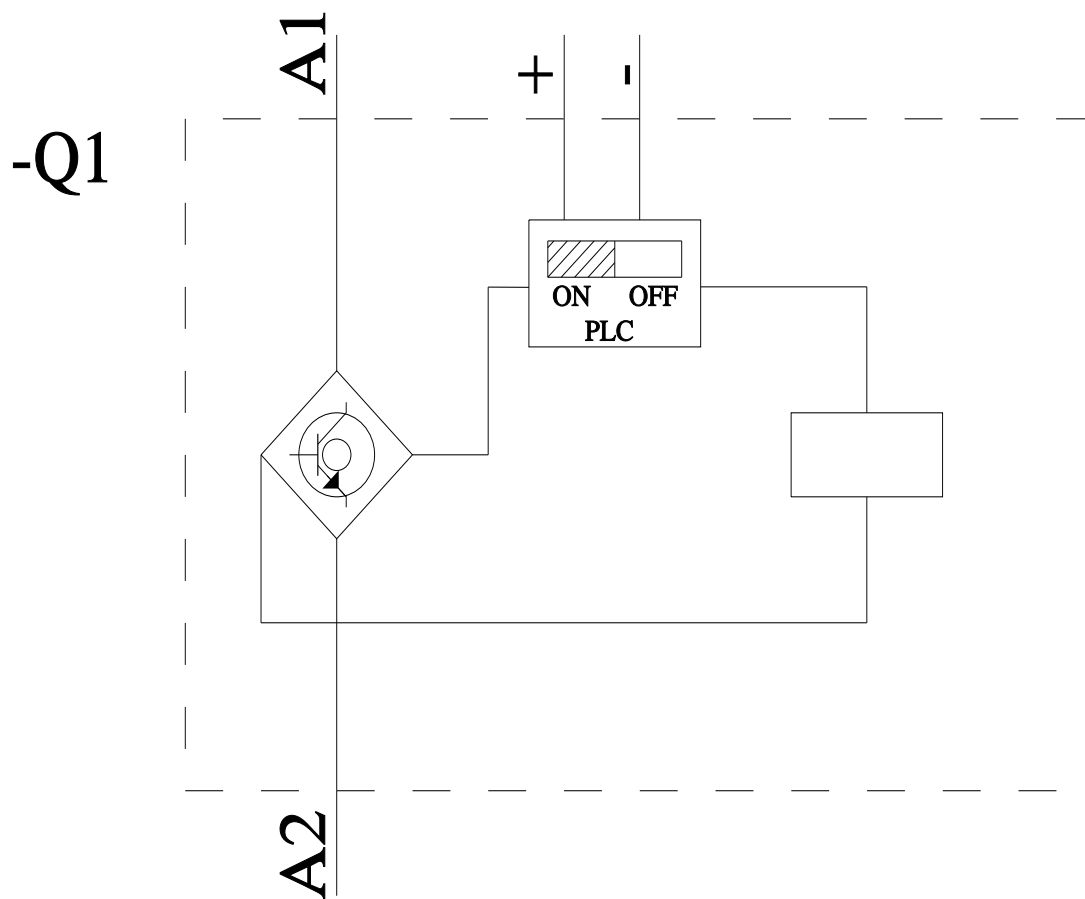
Service&Support (manuais, manuais de instruções, certificados, curva característica, FAQs,...)

<https://support.industry.siemens.com/cs/ww/en/ps/3RT1965-5NF31>

Base de dados das imagens (fotografias do produto, desenhos de medida em 2D, modelos em 3D, esquemas eléctricos, macros EPLAN...)

https://www.automation.siemens.com/bilddb/cax_de.aspx?mlfb=3RT1965-5NF31&lang=en





última alteração:

02/04/2025 