



Placa embutida para botão iluminado, redondo, leitoso com inscrição em preto, com inscrição: Off

| | | |
|--|----------------------------------|-----------------------------|
| nome da marca do produto | SIRIUS ACT | |
| designação do produto | Placa de inscrição | |
| designação do tipo de produto | 3SU1 | |
| Dados técnicos gerais | | |
| resistência ao choque para aplicações ferroviárias de acordo com EN 61373 | categoria 1, classe B | |
| resistência à vibração para aplicações ferroviárias de acordo com EN 61373 | categoria 1, classe B | |
| Diretiva RSP (Data) | 10/01/2014 | |
| Peso líquido por ME | 1 g | |
| Condições ambientais | | |
| temperatura ambiente | | |
| • durante operação | 70 ... -25 °C | |
| • durante o armazenamento e o transporte | 80 ... -40 °C | |
| Acessórios | | |
| material do acessório | plástico | |
| tipo de fixação da placa | inserir | |
| marcação da placa embutida | Off | |
| forma da placa embutida | redondo | |
| cor da placa embutida | opaco (placa); preto (inscrição) | |
| Homologações certificados | | |
| declaração ambiental de produto | | |
| • Potencial de Aquecimento Global [CO2 eq] / durante fabricação | 0.566 kg | |
| • Potencial de Aquecimento Global [CO2 eq] / durante operação | 0.235 kg | |
| • Potencial de Aquecimento Global [CO2 eq] / após final da vida útil | -0.0145 kg | |
| • Potencial de Aquecimento Global [CO2 eq] / total | 0.787 kg | |
| Environment | General Product Approval | Maritime application |
| Environmental Conformations | | |
| Maritime application | other | |



LRS



PRS



RINA

[Confirmation](#)

Outras informações

Informações sobre a embalagem

[Informações sobre a embalagem](#)

Information for data generation and storage

<https://support.industry.siemens.com/cs/ww/en/view/109995012>

Information- and Downloadcenter (catálogo, brochuras,...)

<https://www.siemens.com/ic10>

Industry Mall (encomendar online)

<https://mall.industry.siemens.com/mall/pt/pt/Catalog/product?mlfb=3SU1900-0AB71-0DK0>

CAX Online Generator

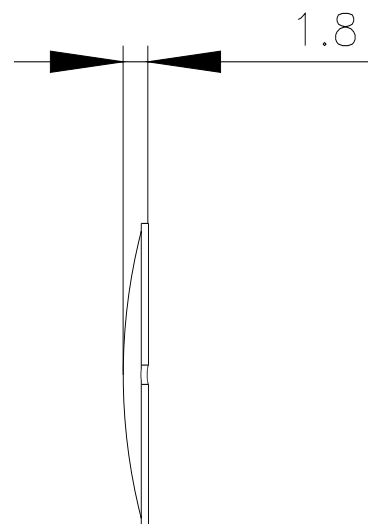
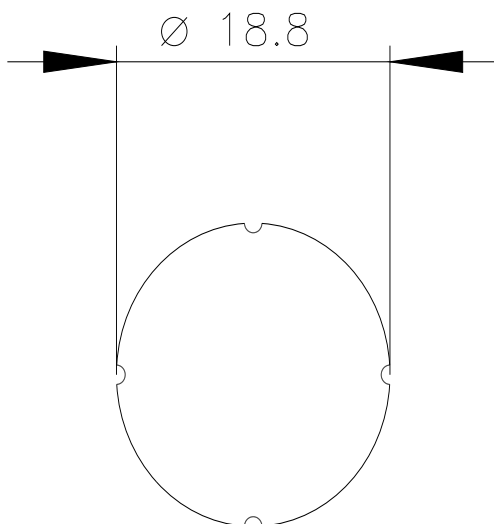
<https://support.automation.siemens.com/WW/CAXorder/default.aspx?lang=en&mlfb=3SU1900-0AB71-0DK0>

Service&Support (manuais, manuais de instruções, certificados, curva característica, FAQs,...)

<https://support.industry.siemens.com/cs/ww/en/ps/3SU1900-0AB71-0DK0>

Base de dados das imagens (fotografias do produto, desenhos de medida em 2D, modelos em 3D, esquemas eléctricos, macros EPLAN...)

https://www.automation.siemens.com/bilddb/cax_de.aspx?mlfb=3SU1900-0AB71-0DK0&lang=en



última alteração:

02/04/2025