



acionamento giratório do acoplamento da porta, botão de acionamento preto, violável, 66x66 mm, bloqueável na posição 0, p/ fixação frontal de 4 furos, com peça de acoplamento, com eixo 300 mm de comprimento, 6x6 mm, acessórios para seccionador de corte em carga 3LD3

Versão	
designação do produto	acionamento giratório do acoplamento da porta
versão do produto	acessórios para interruptor-seccionador 3LD3
grau de proteção NEMA	outros
cor do elemento de acionamento	preto
equipamento do produto travamento	No
característica especial do produto	acionamento de manípulo violável
característica do produto trancável na posição DESLIGADO	Si
comprimento do eixo prolongador	300 mm
Peso líquido por ME	272 g
Homologações certificados	
Environment	General Product Approval

[Environmental Con-
firmations](#)

[Environmental Con-
firmations](#)



Outras informações

Informações sobre a embalagem

[Informações sobre a embalagem](#)

Information for data generation and storage

<https://support.industry.siemens.com/cs/ww/en/view/109995012>

Information- and Downloadcenter (Catalogs, Brochures,...)

<https://www.siemens.com/lowvoltage/catalogs>

Industry Mall (Online ordering system)

<https://mall.industry.siemens.com/mall/pt/pt/Catalog/product?mlfb=3LD9343-2CA>

Service&Support (Manuals, Certificates, Characteristics, FAQs,...)

<https://support.industry.siemens.com/cs/ww/pt/ps/3LD9343-2CA>

Image database (product images, 2D dimension drawings, 3D models, device circuit diagrams, ...)

https://www.automation.siemens.com/bilddb/cax_en.aspx?mlfb=3LD9343-2CA

CAX-Online-Generator

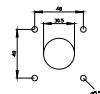
<https://www.siemens.com/cax>

Tender specifications

<https://www.siemens.com/specifications>

Curvas características

[https://curves.simaris.siemens.com/curves/<mmp_prod_noCOMP="HAUPT"></mmp_prod_no>](https://curves.simaris.siemens.com/curves/<mmp_prod_noCOMP=)



última alteração:

26/05/2025 