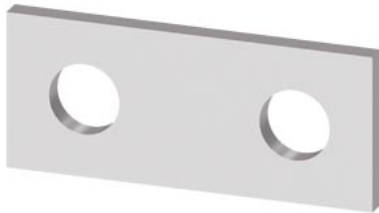


acessórios para 3KD tam. 2 ponte de conexão para ligação em série de 2 polos
conexão plana contém 1 peça



Versão	
nome da marca do produto	SETRON
designação do produto	Acessórios para interruptor-seccionador
versão do produto	ponte de ligação de cabos
aptidão para aplicação	para 3KD tamanho 2
descrição do produto	para conexão em série de 2 polos, 1 unidade

Conexões	
versão da conexão elétrica para circuito principal	conexão plana

Projeto mecânico	
altura	20 mm
largura	47 mm
profundidade	3 mm
Peso líquido por ME	111 g

Homologações certificados	
Environment	General Product Approval

[Environmental Con-
firmations](#)

[Environmental Con-
firmations](#)

[Confirmation](#)



General Product Approval	Test Certificates	Maritime application	other
--------------------------	-------------------	----------------------	-------

[Miscellaneous](#)



[Type Test Certific-
ates/Test Report](#)



[Confirmation](#)

other

[Miscellaneous](#)

Outras informações

Informações sobre a embalagem

[Informações sobre a embalagem](#)

Information for data generation and storage

<https://support.industry.siemens.com/cs/ww/en/view/109995012>

Information- and Downloadcenter (Catalogs, Brochures,...)

<https://www.siemens.com/lowvoltage/catalogs>

Industry Mall (Online ordering system)

<https://mall.industry.siemens.com/mall/pt/pt/Catalog/product?mlfb=3KD9218-0>

Service&Support (Manuals, Certificates, Characteristics, FAQs,...)

<https://support.industry.siemens.com/cs/ww/pt/ps/3KD9218-0>

Image database (product images, 2D dimension drawings, 3D models, device circuit diagrams, ...)

https://www.automation.siemens.com/bilddb/cax_en.aspx?mlfb=3KD9218-0

CAx-Online-Generator

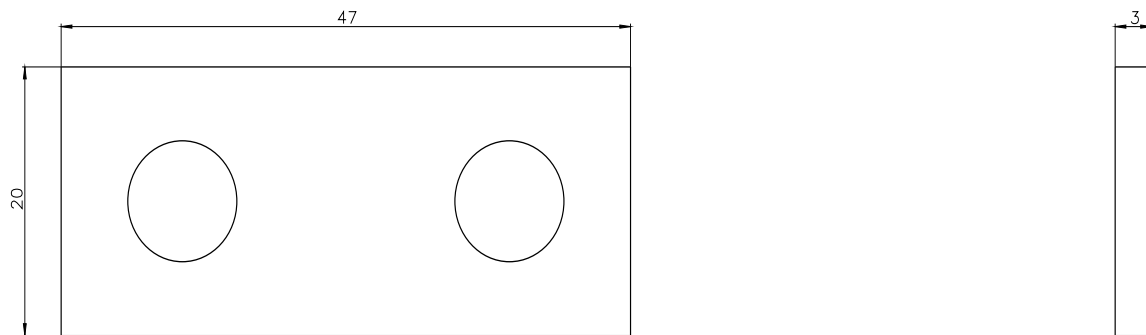
<https://www.siemens.com/cax>

Tender specifications

<https://www.siemens.com/specifications>

Curvas características

[https://curves.simaris.siemens.com/curves/<mmp_prod_noCOMP="HAUPT"></mmp_prod_no>](https://curves.simaris.siemens.com/curves/<mmp_prod_noCOMP=)



última alteração:

03/04/2025 

