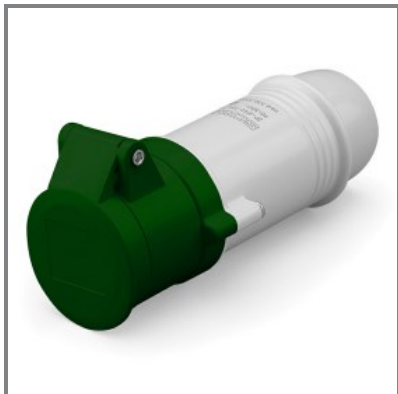


**330.16064****TOMADA MÓVEL****16A 2P 3h 20-25V 40-50V 400Hz****Terminais de parafuso**

EN 60309-1 (1999)

EN 60309-2 (1999)

**■ CARACTERÍSTICAS GERAIS**

Série comercial	Série IEC309
Descrição sintética	TOMADA MÓVEL
Versão de montagem	PORTÁTIL

**■ CARACTERÍSTICAS TÉCNICA**

Corrente nominal	16A
Polos	2P
Posição horária	3h
Tensão nominal	20-25V
	40-50V
Frequência	400Hz
Conector borne	Terminais de parafuso

**■ CARACTERÍSTICAS FÍSICAS**

Versão de montagem	PORTÁTIL
Cor	VERDE
Material	TERMOPLÁSTICO
Grau de proteção	Splash proof
Grau de proteção IP	IP44/IP54
Tipo de saída disponível	RETA
Material de contacto	CuZn (latão)

**■ DESCARREGAR**

Desenho Técnico [PDF]  
Desenho Técnico [DWG]  
Desenho Técnico [STP]