

Artigo n.º : 1FK7105-2AF71-1CB1

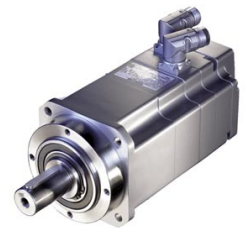


Ilustração semelhante

N.º pedido do cliente :
N.º encomenda :
N.º oferta :
Nota :

N.º item :
N.º com. :
Projeto :

Dados de configuração

Velocidade nominal (100 K)	3.000 rpm
Número de pólos	8
Binário nominal (100 K)	26,0 Nm
Corrente nominal	18,0 A
Binário estático (60 K)	40,00 Nm
Binário estático (100 K)	48,00 Nm
Corrente de imobilização (60 K)	25,00 A
Corrente de imobilização (100 K)	31,00 A
Binário de inércia	162,000 kgcm ²
Rendimento	94,0 %

Constantes físicas

Constante de binário	1,55 Nm/A
Constante de tensão em 20 °C	102,0 V/1000*min ⁻¹
Resistência do enrolamento em 20 °C	0,07 Ω
Indutância da sequência de fase	1,9 mH
Constante elétrica de tempo	26,00 ms
Constante mecânica de tempo	1,40 ms
Constante térmica de tempo	70 mín.
Rigidez torcional do eixo	95.000 Nm/rad
Peso líquido do motor	43,5 kg

Dados mecânicos

Tipo de motor	motor síncrono excitado por ímãs permanentes
Tipo de motor	Compact
Altura axial	100
Refrigeração	auto-ventilação
Tolerância de concentricidade	0,050 mm
Tolerância de coaxialidade	0,10 mm
Tolerância de planeamento	0,10 mm
Nível da quantidade de vibração	nível A
Tamanho do conector	1,5
Grau de protecção	IP65
Forma construtiva segundo Código I	IM B5 (IM V1,IM V3)
Monitorização da temperatura	Sensor de temperatura Pt1000
Disposição de ligação eléctrica	conector de encaixe para sinais e desempenho, rotativo
Cor especial da carcaça	Padrão (Antracito RAL 7016)
Travão de paragem	com freio de retenção
Extremidade do eixo	Mola de ajuste
Sistema do encoder	encoder AM24DQI: indicador do valor absoluto 24 bits (resolução 16777216, internamente no encoder 2048 S/R) + 12 bits multivolta (faixa de movimento 4096 rotações)

Ponto de operação ideal

Desempenho ideal	3.000 rpm
Desempenho ideal	8,2 kW

Dados de limite

Velocidade máxima permitida (mecânica)	5.000 rpm
Velocidade máxima permitida (conversor)	5.000 rpm
Binário máx.	150,0 Nm
Corrente máxima	109,0 A

Travão de paragem

Versão do travão de paragem	freio de ímã permanente
Binário de retenção	43,0 Nm
Tensão de alimentação	CC 24 V ± 10 %
Corrente da bobina	1,0 A
Tempo de abertura	300 ms
Tempo de fecho	70 ms
Trabalho de comutação máximo	3.380 J

Módulo sugerido do motor

Conversor de corrente nominal	30 A
Conversor de corrente máxima	90 A
Binário máx.	129,70 Nm