



conexão do condutor auxiliar 0,25 - 1mm², para tamanho da estrutura NH1 com borne de braçadeira ou prisma, acessórios para secc. corte carga fusível 3NP1 contém 3 conexões

Versão		
nome da marca do produto	SETRON	
designação do produto	Ligação de condutor auxiliar 0,25 - 1 mm ²	
versão do produto	acessórios para interruptor-seccionador de fusíveis 3NP1	
aptidão para aplicação	para 3NP1, NH1, com borne prismático ou terminal de abraçadeira reequipado	
Acessórios		
acessório	para o tamanho NH1 com terminal de abraçadeira ou borne prismático	
Projeto mecânico		
Peso líquido por ME	8 g	
Homologações certificados		
Environment	General Product Approval	Maritime application

[Environmental Con-
firmations](#)

[Environmental Con-
firmations](#)

[Miscellaneous](#)



Outras informações

Informações sobre a embalagem

[Informações sobre a embalagem](#)

Information for data generation and storage

<https://support.industry.siemens.com/cs/ww/en/view/109995012>

Information- and Downloadcenter (Catalogs, Brochures,...)

<https://www.siemens.com/lowvoltage/catalogs>

Industry Mall (Online ordering system)

<https://mall.industry.siemens.com/mall/pt/pt/Catalog/product?mlfb=3NP1943-1BG30>

Service&Support (Manuals, Certificates, Characteristics, FAQs,...)

<https://support.industry.siemens.com/cs/ww/pt/ps/3NP1943-1BG30>

Image database (product images, 2D dimension drawings, 3D models, device circuit diagrams, ...)

https://www.automation.siemens.com/bilddb/cax_en.aspx?mlfb=3NP1943-1BG30

CAx-Online-Generator

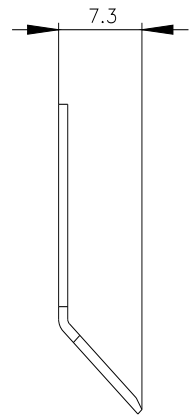
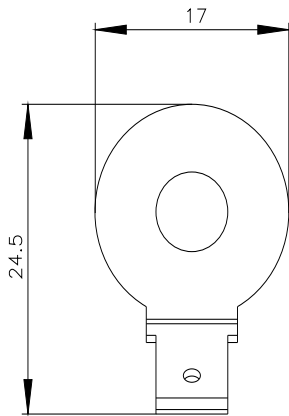
<https://www.siemens.com/cax>

Tender specifications

<https://www.siemens.com/specifications>

Curvas características

[https://curves.simaris.siemens.com/curves/<mmp_prod_noCOMP="HAUPT"></mmp_prod_no>](https://curves.simaris.siemens.com/curves/<mmp_prod_noCOMP=)



última alteração:

12/04/2025 

