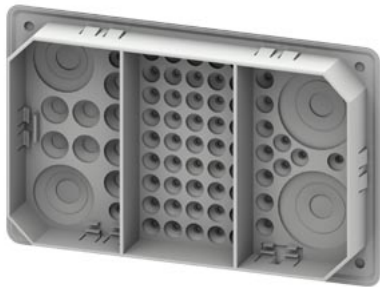


ALPHA 400/ 630/ 1250 DIN 2 componentes flange de entrada de cabo IP55 para ALPHA 400, 630, 1250 DIN (ALPHA 1250 somente chapa de cobertura) pacote de 10 unidades para diâmetro externo do cabo 58x5-10mm / 2x16-35mm 8x11-16mm / 2x15-45mm



Versão		
nome da marca do produto	ALPHA	
designação do produto	Flange de entrada de cabo IP55, SK2	
Projeto mecânico		
altura	28 mm	
largura	214 mm	
profundidade	136 mm	
Peso líquido por ME	1,196 kg	
material	plástico	
Homologações certificados		
Environment	General Product Approval	other

[Environmental Confirmations](#)

[Environmental Confirmations](#)



Outras informações

Informações sobre a embalagem

[Informações sobre a embalagem](#)

Information for data generation and storage

<https://support.industry.siemens.com/cs/ww/en/view/109995012>

Information- and Downloadcenter (Catalogs, Brochures,...)

<https://www.siemens.com/lowvoltage/catalogs>

Industry Mall (Online ordering system)

<https://mall.industry.siemens.com/mall/pt/pt/Catalog/product?mlfb=8GK9101-0KK01>

Service&Support (Manuals, Certificates, Characteristics, FAQs,...)

<https://support.industry.siemens.com/cs/ww/pt/ps/8GK9101-0KK01>

Image database (product images, 2D dimension drawings, 3D models, device circuit diagrams, ...)

https://www.automation.siemens.com/bilddb/cax_en.aspx?mlfb=8GK9101-0KK01

CAX-Online-Generator

<https://www.siemens.com/cax>

Tender specifications

<https://www.siemens.com/specifications>

Curvas características

[https://curves.simaris.siemens.com/curves/<mmp_prod_noCOMP="HAUPT"></mmp_prod_no>](https://curves.simaris.siemens.com/curves/<mmp_prod_noCOMP=)

última alteração:

06/04/2026

