



interruptor automático 3VA1 IEC Frame 160 clase de poder de corte N Icu = 25 kA a 415 V de 3 polos, protección de distribuciones TM240, ATAM, In=160 A protección contra sobrecarga Ir = 112 A...160 A protección contra cortocircuitos Ii=5...10 x In conexión en borne

La versión	
nombre comercial del producto	SETRON
designación del producto	Interruptor automático de caja moldeada
tipo de producto	Protección de distribuciones
tipo del disparador de sobreintensidad	TM240
función de protección del disparador de sobreintensidad	LI
número de polos	3
Datos técnicos generales	
tensión de aislamiento / valor asignado	800 V
tensión de empleo / con DC / valor asignado	500 V
tensión de empleo / con AC / valor asignado	690 V
pérdidas [W] / máx.	38 W
vida útil mecánica (ciclos de maniobra) / típico	20 000
durabilidad eléctrica (ciclos de maniobra) / con AC-1 / con 380/415 V	9 000
durabilidad eléctrica (ciclos de maniobra) / con AC-1 / con 690 V	6 300
propiedad del producto / para neutro / ampliable/reequipable / protección de cortocircuito y sobrecarga	No
tipo de la vigilancia de defectos a tierra	Sin
función del producto	
• función de comunicación	No
• otras funciones de medición	No
Peso neto por UC	1,025 kg
Electricidad	
intensidad de empleo	
• con 40 °C	160 A
• con 45 °C	160 A
• con 50 °C	160 A
• con 55 °C	158 A
• con 60 °C	155 A
• con 65 °C	153 A
• con 70 °C	150 A
Capacidad de conmutación IEC 60947	
clase de poder de corte del interruptor automático	N
poder de corte corriente de cortocircuito límite (Icu)	
• con 240 V	36 kA
• con 415 V	25 kA
• con 440 V	16 kA
• con 500 V	7 kA

<ul style="list-style-type: none"> ● con 690 V 	7 kA
poder de corte corriente de cortocircuito de servicio (Ics)	
<ul style="list-style-type: none"> ● con 240 V ● con 415 V ● con 440 V ● con 500 V ● con 690 V 	36 kA 25 kA 16 kA 5 kA 5 kA
poder de cierre corriente de cortocircuito (Icm)	
<ul style="list-style-type: none"> ● con 240 V ● con 415 V ● con 440 V ● con 500 V ● con 690 V 	75,6 kA 52,5 kA 32 kA 11,9 kA 11,9 kA
tipo de protección contra cortocircuito	consulte los valores de potencia de conmutación en redes de suministro eléctrico DC en el manual de producto de interruptores automáticos de caja moldeada 3VA; encontrará el enlace en Service & Support en el último capítulo

Parámetros ajustables

propiedad del producto / con disparo L / activable/desactivable	No
valor de respuesta ajustable de la intensidad de ajuste (I _r) / del disparador L / con característica I _{2t}	
<ul style="list-style-type: none"> ● mín. ● máx. 	112 A 160 A
valor de respuesta ajustable retardo (t _r) / con disparo L / con característica I _{2t}	
<ul style="list-style-type: none"> ● mín. ● máx. 	1 s 1 s
valor de respuesta ajustable de la intensidad de ajuste (I _i) / con disparo I	
<ul style="list-style-type: none"> ● mín. ● máx. 	800 A 1 600 A
intensidad de ajuste ajustable (I _{nN}) / con disparo N	
<ul style="list-style-type: none"> ● mín. ● máx. 	0 A 0 A
función del producto / protección de defecto a tierra	No

Diseño Mecánico

componente del producto	
<ul style="list-style-type: none"> ● disparador de mínima tensión ● disparador de tensión ● señalizador de disparo 	No No No
altura [pulgadas]	5,12 in
altura	130 mm
anchura [pulgadas]	3 in
tipo de secciones de conductor conectables / de los conductores redondos / multifilar	1 x (1,5 - 70 mm ²)
anchura	76,2 mm
profundidad [pulgadas]	2,76 in
profundidad	70 mm

Conexiones

disposición de la conexión eléctrica / para circuito principal	conexión frontal
versión de la conexión eléctrica / para circuito principal	borne tipo marco en ambos lados
tipo de superficie / de las conexiones / en la parte superior del interruptor (N, 1, 3, 5)	Plata
tipo de superficie / de las conexiones / en la parte inferior del interruptor (N, 2, 4, 6)	Estaño

Circuito auxiliar

número de contactos conmutados / para contactos auxiliares	0
--	---

Accesorios

ampliación del producto / opcional / accionamiento del motor	Sí
--	----

Condiciones ambientales

grado de protección IP / frontal	IP40
temperatura ambiente	

- durante el funcionamiento / mín. -25 °C
- durante el funcionamiento / máx. 70 °C
- durante el almacenamiento / mín. -40 °C
- durante el almacenamiento / máx. 80 °C

Environmental footprint

declaración medioambiental de producto (EPD)	Sí
potencial de efecto invernadero [CO2 eq] / total	190 kg
potencial de efecto invernadero [CO2 eq] / durante la fabricación	4,67 kg
potencial de efecto invernadero [CO2 eq] / durante el funcionamiento	186 kg
potencial de efecto invernadero [CO2 eq] / tras fin de la vida	-0,826 kg
designaciones de referencia / según IEC 81346-2:2009	Q

Homologaciones / Certificados

General Product Approval



[Confirmation](#)



[Miscellaneous](#)

General Product Approval

EMV

Test Certificates



[Miscellaneous](#)

[Special Test Certificate](#)

[Type Test Certificates/Test Report](#)

Maritime application



[CCS \(China Classification Society\)](#)

other

Environment

[Confirmation](#)



[Miscellaneous](#)

[Environmental Confirmations](#)



Environment

[Environmental Confirmations](#)

Más información

Información sobre el embalaje

<https://support.industry.siemens.com/cs/ww/es/view/109813875>

Information for data generation and storage

<https://support.industry.siemens.com/cs/ww/en/view/109995012>

Information- and Downloadcenter (Catálogos, Folletos,...)

<https://www.siemens.com/lowvoltage/catalogs>

Industry Mall (sistema de pedido online)

<https://mall.industry.siemens.com/mall/es/es/Catalog/product?mlfb=3VA1116-3EF36-0AA0>

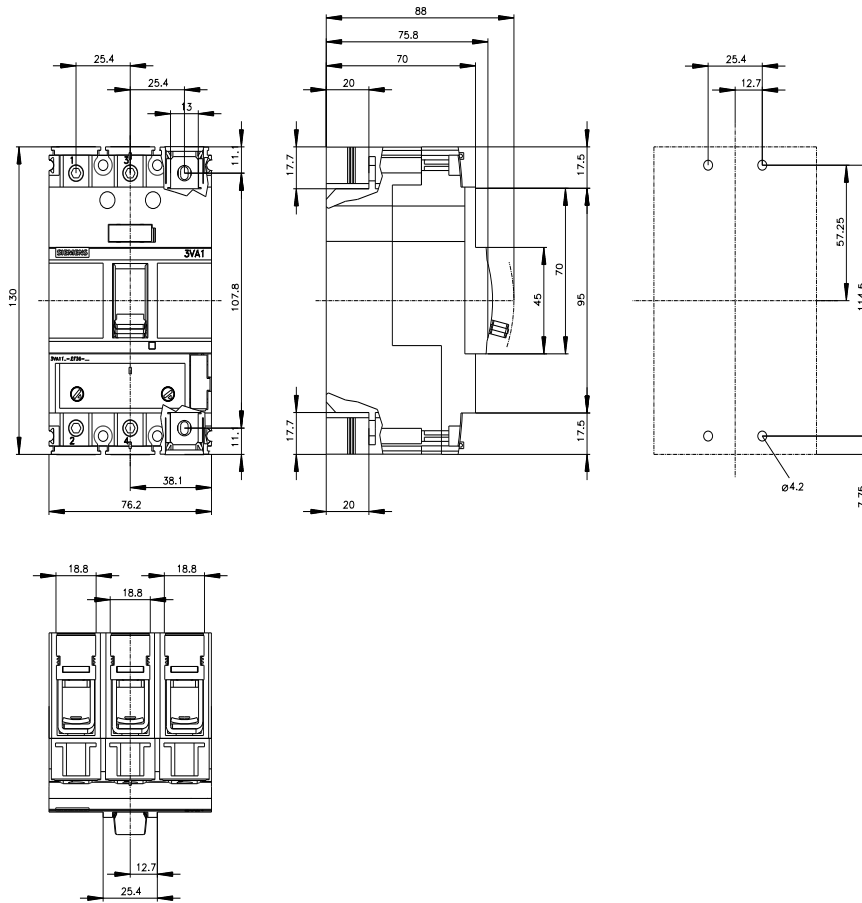
Service&Support (Manuales, certificados, características, FAQ,...)

<https://support.industry.siemens.com/cs/ww/es/ps/3VA1116-3EF36-0AA0>

Base de datos de imágenes (fotos de producto, dibujos acotados 2D, modelos 3D, esquemas de conexiones, ...)

https://www.automation.siemens.com/bilddb/cax_en.aspx?mlfb=3VA1116-3EF36-0AA0

CAX-Online-Generator





Última modificación:

7/8/2025 

