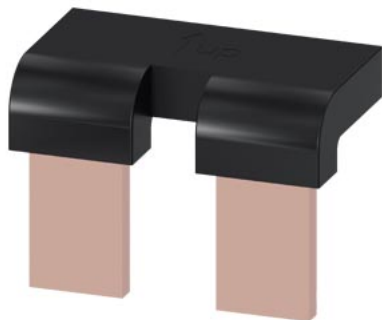


acessórios para 3KD tam. 1 ponte de conexão para ligação em série de 2 polos terminal com moldura contém 1 peça



Versão	
nome da marca do produto	SETRON
designação do produto	Acessórios para interruptor-seccionador
versão do produto	ponte de ligação de cabos
aptidão para aplicação	para 3KD, tamanho 1
descrição do produto	para conexão em série de 2 polos, 1 unidade

Conexões	
versão da conexão elétrica para circuito principal	terminal com moldura

Projeto mecânico	
altura	16,6 mm
largura	29,6 mm
profundidade	21,3 mm
Peso líquido por ME	101 g

Homologações certificados		
Environment	General Product Approval	Maritime application

[Environmental Con-
firmations](#)

[Environmental Con-
firmations](#)



[Miscellaneous](#)



Outras informações

Informações sobre a embalagem

[Informações sobre a embalagem](#)

Information for data generation and storage

<https://support.industry.siemens.com/cs/ww/en/view/109995012>

Information- and Downloadcenter (Catalogs, Brochures,...)

<https://www.siemens.com/lowvoltage/catalogs>

Industry Mall (Online ordering system)

<https://mall.industry.siemens.com/mall/pt/pt/Catalog/product?mlfb=3KD9118-1>

Service&Support (Manuals, Certificates, Characteristics, FAQs,...)

<https://support.industry.siemens.com/cs/ww/pt/ps/3KD9118-1>

Image database (product images, 2D dimension drawings, 3D models, device circuit diagrams, ...)

https://www.automation.siemens.com/bilddb/cax_en.aspx?mlfb=3KD9118-1

CAx-Online-Generator

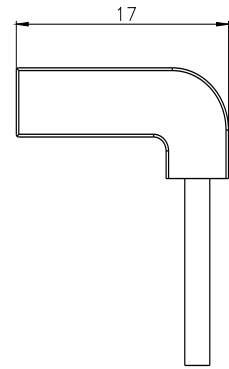
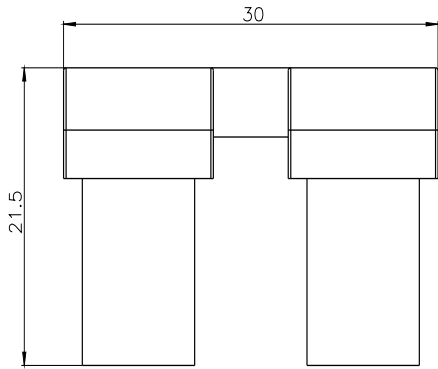
<https://www.siemens.com/cax>

Tender specifications

<https://www.siemens.com/specifications>

Curvas características

[https://curves.simaris.siemens.com/curves/<mmp_prod_noCOMP="HAUPT"></mmp_prod_no>](https://curves.simaris.siemens.com/curves/<mmp_prod_noCOMP=)



última alteração:

03/04/2025 

