






SETRON, seccionadora-fusível sob carga 3NP1, de 1 polo, NH00, 160 A, para estrutura e instalação em placa de montagem, conexão plana, monitorização dos fusíveis, EFM15 eletrônico, nível da cobertura 45mm

Versão	
designação do produto	Interruptor-seccionador de corte em carga fusível
versão do monitoramento dos fusíveis	electrónica EFM15
versão do interruptor de carga forma de régua	No
versão do comando de avanço acionamento do motor	No
Dados técnicos gerais	
quantidade de polos	1
modelo do dispositivo	para montagem e instalação em placa de montagem
tamanho da faca seccionadora	00 e 000
tamanho da unidade para fusível	NH000, NH00
corrente interrompida limitada em interruptor fechado máximo	23 kA
durabilidade mecânica (ciclos de operação) típica	2 000
valor I ² t em interruptor fechado máximo	120 kA ² .s
fator de potência	
• em AC-22 B	0,65
• em AC-23 B	0,35
• em carga capacitiva	-0,25
sistema de fusíveis	fusível NH
grau de poluição	2
Tensão	
tensão de isolamento	
• valor nominal	690 V
• em grau de poluição 3 em CA valor nominal	690 V
• em grau de poluição 2 em CA valor nominal	1 000 V
fator de potência em AC-21 B	0,95
tensão de impulso suportável valor nominal	8 kV
• corrente de serviço	
— em 35 °C valor nominal	160 A
— em 40 °C valor nominal	155 A
— em 45 °C valor nominal	145 A
— em 50 °C valor nominal	140 A
— em 55 °C valor nominal	133 A
• corrente de serviço	
— em AC-21 B em 240 V valor nominal	160 A
— em AC-22 B em 240 V valor nominal	160 A
— em AC-23 B em 240 V valor nominal	160 A
— em DC-21 B em 120 V valor nominal	160 A

— em DC-22 B em 120 V valor nominal	100 A
— em DC-23 B em 120 V valor nominal	100 A
corrente de passagem com ligação rápida máximo permitido	15 kA
tensão de serviço	
• em CA valor nominal mínimo	24 V
• em CA valor nominal máximo	240 V
• em CC valor nominal	120 V
• em CC valor nominal mínimo	24 V
• em CC valor nominal máximo	120 V
Classe de proteção	
grau de proteção IP	
• em interruptor fechado com cobertura ou cobertura de terminal de cabos	IP40
• em interruptor fechado sem cobertura ou cobertura de terminal de cabos	IP30
• aberta	IP20
Dissipação	
potência dissipada [W]	
• em corrente nominal térmica convencional sem fusível por ponto de ligação	5 W
• em corrente nominal térmica convencional sem fusível por dispositivo	5 W
• em valor nominal de corrente em CA em estado operacional quente por ponto de ligação	5,7 W
• do fusível por fusível máximo	12 W
Circuito principal	
corrente de serviço	
• valor nominal	160 A
• em carga capacitiva em 400 V valor nominal	72 A
• em carga capacitiva em 500 V valor nominal	55 A
Circuito auxiliar	
número de contatos inversores para contatos auxiliares	0
número de NF para contatos auxiliares	0
número de NA para contatos auxiliares	0
Adequação	
aptidão para aplicação chave principal	No
aptidão para aplicação chave seccionadora	Si
aptidão para aplicação interruptor de DESLIGAMENTO DE EMERGÊNCIA	No
aptidão para aplicação interruptor de segurança	Si
aptidão para aplicação interruptor de reparo/manutenção	Si
Detalhes do produto	
função do produto monitoramento de falta de fases	No
componente do produto	
• disparador de subtensão	No
• disparador de subtensão com contato em avanço	No
característica do produto lacrável	Si
expansão do produto contato auxiliar	Si
expansão do produto opcional possibilidade de bloqueio	Si
expansão do produto opcional monitoramento de falta de fases	No
expansão do produto opcional disparador de tensão	No
expansão do produto opcional monitoramento da proteção contra sobretensão	No
Função do produto	
função do produto monitoramento da proteção contra sobretensão	No
Curto-circuito	
corrente de curto-circuito condicional (I_q)	
• em CA em 240 V em ligação rápida valor nominal	80 kA

<ul style="list-style-type: none"> em interruptor fechado em CA em 240 V valor nominal 	120 kA	
Conexões		
disposição da conexão elétrica para circuito principal	outros	
secção transversal do condutor conectável para contatos principais		
<ul style="list-style-type: none"> sólido ou encordoado mínimo 	2,5 mm ²	
<ul style="list-style-type: none"> sólido ou encordoado máximo 	95 mm ²	
<ul style="list-style-type: none"> encordoado mínimo 	2,5 mm ²	
<ul style="list-style-type: none"> encordoado máximo 	95 mm ²	
torque de aperto em terminais com parafuso		
<ul style="list-style-type: none"> mínimo 	10 N·m	
<ul style="list-style-type: none"> máximo 	12 N·m	
tipo de secções transversais dos condutores a serem conectados dos condutores laminados máximo	24 x 12 mm	
tipo de tecnologia de conexão	Ligação plana	
Projeto mecânico		
altura	202 mm	
largura	41,8 mm	
profundidade	126 mm	
tipo de fixação	Placa de montagem	
tipo de fixação		
<ul style="list-style-type: none"> montagem no solo 	Si	
<ul style="list-style-type: none"> montagem em barra 	No	
posição de montagem	horizontal/vertical	
Peso líquido por ME	481 g	
Condições ambientais		
temperatura ambiente durante operação		
<ul style="list-style-type: none"> mínimo 	-25 °C	
<ul style="list-style-type: none"> máximo 	55 °C	
temperatura ambiente durante o armazenamento		
<ul style="list-style-type: none"> mínimo 	-50 °C	
<ul style="list-style-type: none"> máximo 	80 °C	
Certificados		
identificação de referência de acordo com IEC 81346-2:2009	Q	
Homologações certificados		
Environment	General Product Approval	Maritime application
Environmental Confirmations	Environmental Confirmations	Miscellaneous
		

Outras informações

Informações sobre a embalagem

[Informações sobre a embalagem](#)

Information for data generation and storage

<https://support.industry.siemens.com/cs/ww/en/view/109995012>

Information- and Downloadcenter (Catalogs, Brochures,...)

<https://www.siemens.com/lowvoltage/catalogs>

Industry Mall (Online ordering system)

<https://mall.industry.siemens.com/mall/pt/pt/Catalog/product?mlfb=3NP1131-1CA14>

Service&Support (Manuals, Certificates, Characteristics, FAQs,...)

<https://support.industry.siemens.com/cs/ww/pt/ps/3NP1131-1CA14>

Image database (product images, 2D dimension drawings, 3D models, device circuit diagrams, ...)

https://www.automation.siemens.com/bilddb/cax_en.aspx?mlfb=3NP1131-1CA14

CAx-Online-Generator

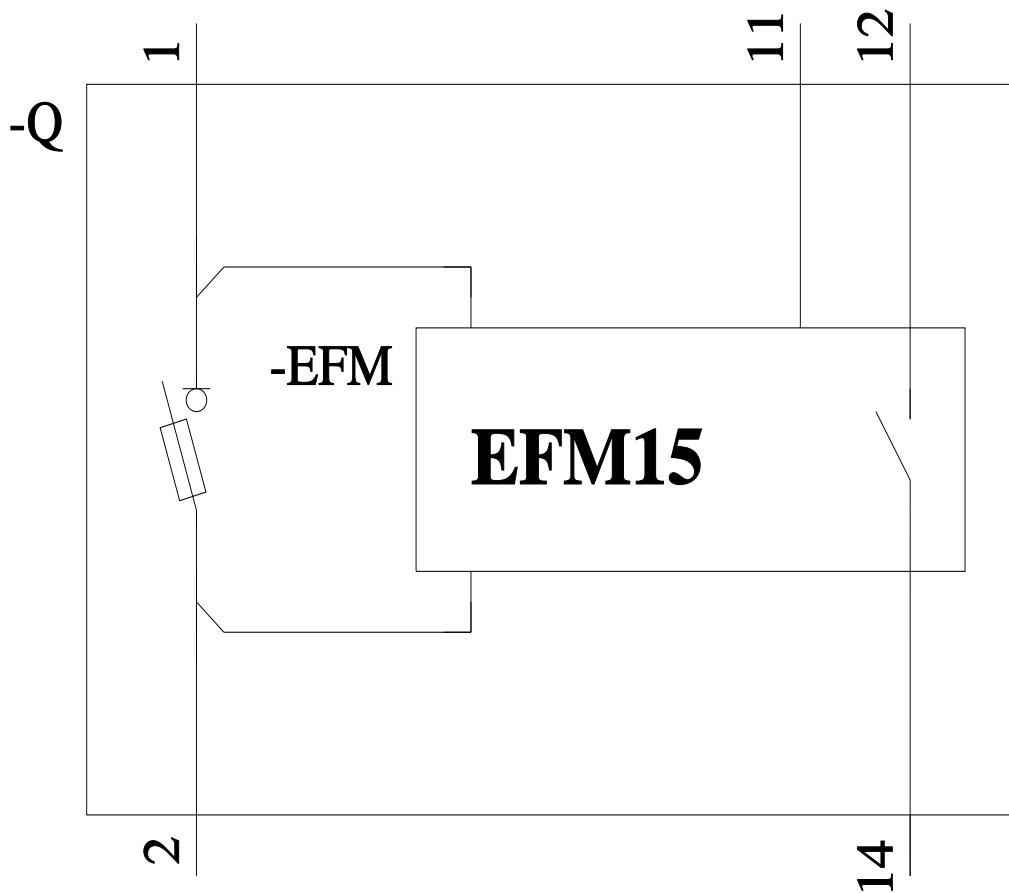
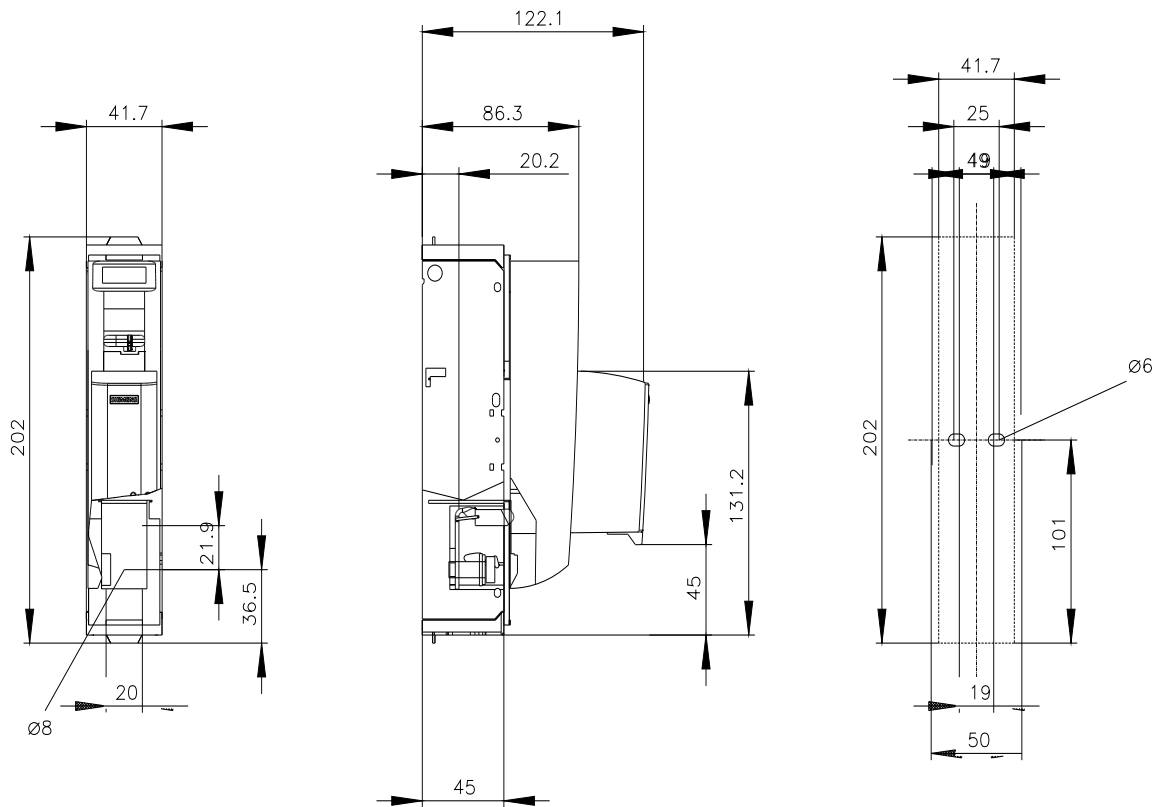
<https://www.siemens.com/cax>

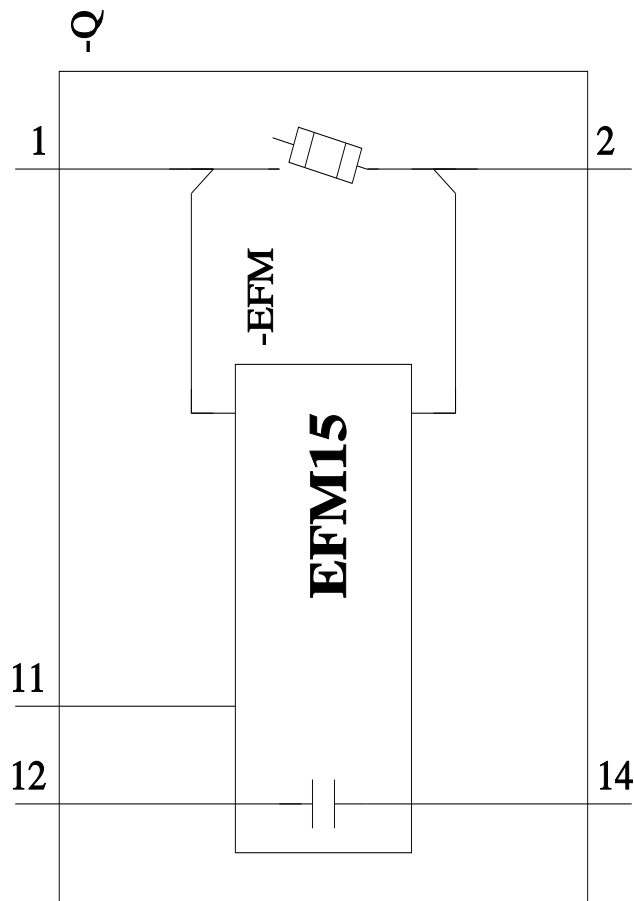
Tender specifications

<https://www.siemens.com/specifications>

Curvas características

[https://curves.simaris.siemens.com/curves/<mmp_prod_noCOMP="HAUPT"></mmp_prod_no>](https://curves.simaris.siemens.com/curves/<mmp_prod_noCOMP=)





última alteração:

24/04/2026 

