

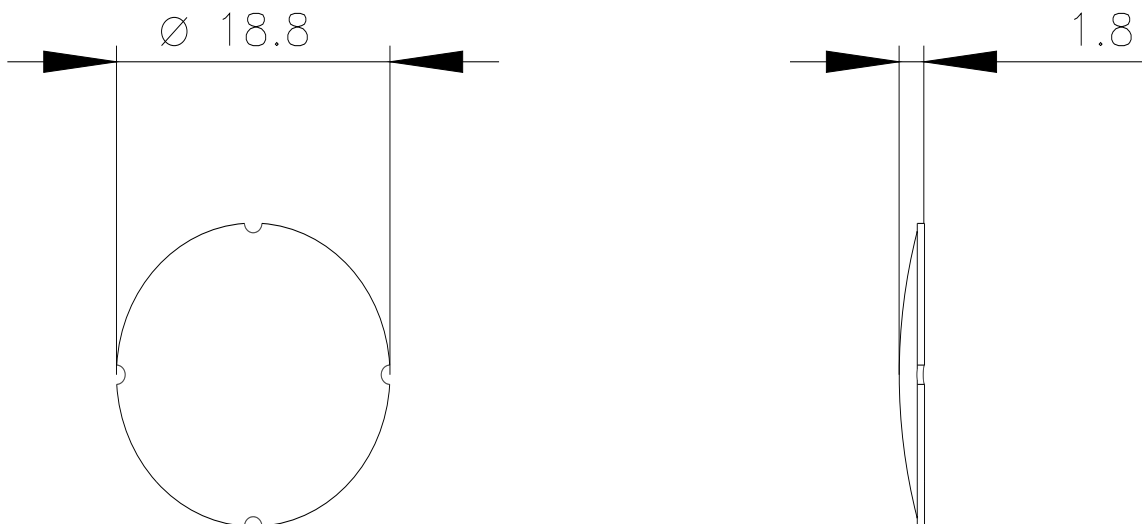


Placa embutida para botão iluminado, redondo, leitoso com inscrição em preto, com símbolo gráfico: Lig.-Desl. tecla com retorno

<b>nome da marca do produto</b>	SIRIUS ACT	
<b>designação do produto</b>	Placa de inscrição	
<b>designação do tipo de produto</b>	3SU1	
<b>Dados técnicos gerais</b>		
resistência ao choque para aplicações ferroviárias de acordo com EN 61373	categoria 1, classe B	
resistência à vibração para aplicações ferroviárias de acordo com EN 61373	categoria 1, classe B	
<b>Diretiva RSP (Data)</b>	10/01/2014	
<b>Peso líquido por ME</b>	1 g	
<b>Condições ambientais</b>		
<b>temperatura ambiente</b>		
• durante operação	70 ... -25 °C	
• durante o armazenamento e o transporte	80 ... -40 °C	
<b>Acessórios</b>		
<b>material do acessório</b>	plástico	
<b>tipo de fixação da placa</b>	inserir	
<b>marcação da placa embutida</b>	SÍMBOLO: LIGADO-DESLIGADO TECLA COM RETORNO	
<b>forma da placa embutida</b>	redondo	
<b>cor da placa embutida</b>	opaco (placa); preto (inscrição)	
<b>símbolos ISO impressos</b>	SÍMBOLO: TENTATIVA DE LIGAR-DESLIGAR	
<b>Homologações certificados</b>		
<b>declaração ambiental de produto</b>		
• Potencial de Aquecimento Global [CO2 eq] / durante fabricação	0.566 kg	
• Potencial de Aquecimento Global [CO2 eq] / durante operação	0.235 kg	
• Potencial de Aquecimento Global [CO2 eq] / após final da vida útil	-0.0145 kg	
• Potencial de Aquecimento Global [CO2 eq] / total	0.787 kg	
<b>Environment</b>	<b>General Product Approval</b>	<b>Maritime application</b>

[Environmental Confirmations](#)



[Confirmation](#)**Outras informações****Informações sobre a embalagem**[Informações sobre a embalagem](#)**Information for data generation and storage**<https://support.industry.siemens.com/cs/ww/en/view/109995012>**Information- and Downloadcenter (catálogo, brochuras,...)**<https://www.siemens.com/ic10>**Industry Mall (encomendar online)**<https://mall.industry.siemens.com/mall/pt/pt/Catalog/product?mlfb=3SU1900-0AB71-0RN0>**CAX Online Generator**<https://support.automation.siemens.com/WW/CAXorder/default.aspx?lang=en&mlfb=3SU1900-0AB71-0RN0>**Service&Support (manuais, manuais de instruções, certificados, curva característica, FAQs,...)**<https://support.industry.siemens.com/cs/ww/en/ps/3SU1900-0AB71-0RN0>**Base de dados das imagens (fotografias do produto, desenhos de medida em 2D, modelos em 3D, esquemas eléctricos, macros EPLAN...)**[https://www.automation.siemens.com/bilddb/cax\\_de.aspx?mlfb=3SU1900-0AB71-0RN0&lang=en](https://www.automation.siemens.com/bilddb/cax_de.aspx?mlfb=3SU1900-0AB71-0RN0&lang=en)

última alteração:

02/04/2025