



condutor N, em avanço com comutação para fixação no piso, até 32A,, acessórios para chave principal e parada emergência 3LD2

Versão	
nome da marca do produto	SETRON
designação do produto	Condutor neutro
versão do produto	acessórios para interruptor principal e de PARAGEM DE EMERGÊNCIA 3LD2
Acessórios	
acessório	que se desliga de forma avançada para fixação pela base, até 32 A,
número AWG como secção transversal do condutor conectável codificada	
<ul style="list-style-type: none"> <li>• mínimo</li> </ul>	14
<ul style="list-style-type: none"> <li>• máximo</li> </ul>	8
tipo de secções transversais dos condutores a serem conectados para contatos principais	
<ul style="list-style-type: none"> <li>• de fio fino com tratamento de terminal de condutor isolado</li> </ul>	1x (1,5...16 mm <sup>2</sup> )
<ul style="list-style-type: none"> <li>• sólido ou encordoado</li> </ul>	1x (1,5...10 mm <sup>2</sup> )
Projeto mecânico	
Peso líquido por ME	37,5 g
Homologações certificados	
Environment	General Product Approval

[Environmental Con-  
firmations](#)

[Environmental Con-  
firmations](#)



### Outras informações

Informações sobre a embalagem

[Informações sobre a embalagem](#)

Information for data generation and storage

<https://support.industry.siemens.com/cs/ww/en/view/109995012>

Information- and Downloadcenter (Catalogs, Brochures,...)

<https://www.siemens.com/lowvoltage/catalogs>

Industry Mall (Online ordering system)

<https://mall.industry.siemens.com/mall/pt/pt/Catalog/product?mlfb=3LD9220-0C>

Service&Support (Manuals, Certificates, Characteristics, FAQs,...)

<https://support.industry.siemens.com/cs/ww/pt/ps/3LD9220-0C>

Image database (product images, 2D dimension drawings, 3D models, device circuit diagrams, ...)

[https://www.automation.siemens.com/bilddb/cax\\_en.aspx?mlfb=3LD9220-0C](https://www.automation.siemens.com/bilddb/cax_en.aspx?mlfb=3LD9220-0C)

CAX-Online-Generator

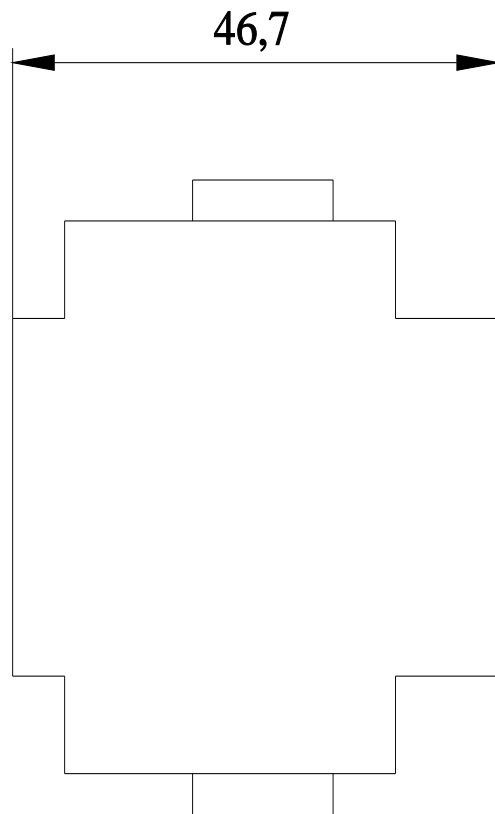
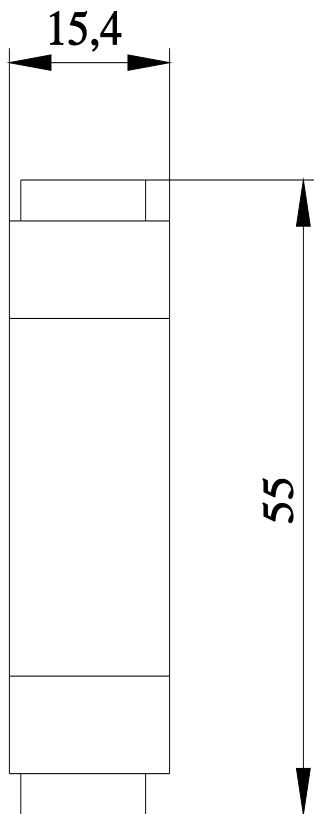
<https://www.siemens.com/cax>

Tender specifications

<https://www.siemens.com/specifications>

Curvas características

[https://curves.simaris.siemens.com/curves/<mmp\\_prod\\_noCOMP="HAUPT"></mmp\\_prod\\_no](https://curves.simaris.siemens.com/curves/<mmp_prod_noCOMP=)



---

última alteração:

12/04/2025 

