

terminal, conexão parafusada, terminal PE/PEN, 50mm², verde/amarelo

Versão	
nome da marca do produto	SENTRON
designação do produto	Barras de conectores
versão do produto	terminal de passagem PE
Dados técnicos gerais	
material isolante	PA
medida da grelha dos terminais	20 mm
Classe de proteção	
classe de inflamabilidade de acordo com UL 94	V0
Aparência	
cor	Verde/amarelo
Detalhes do produto	
equipamento do produto função PEN	No
componente do produto necessário placa terminal	No
Número	
número de níveis de conectores	1
número de unidades de aperto por nível de terminais	2
Conexões	
comprimento sem isolamento	24 mm
secção transversal do condutor conectável sólido	
• mínimo	16 mm ²
• máximo	95 mm ²
secção transversal do condutor conectável encordoado	
• mínimo	16 mm ²
• máximo	70 mm ²
secção transversal do condutor conectável de fio fino	
• com tratamento de terminal de condutor isolado mínimo	16 mm ²
• com tratamento de terminal de condutor isolado máximo	70 mm ²
• sem tratamento de terminal de condutor isolado mínimo	16 mm ²
• sem tratamento de terminal de condutor isolado máximo	70 mm ²
torque de aperto em terminais com parafuso	
• mínimo	8 N·m
• máximo	10 N·m
versão da conexão 1	Ligação por parafuso
versão da conexão 2	Ligação por parafuso
posição da tomada	Em cima
Projeto mecânico	
altura	87,5 mm
altura em tipo de montagem mais baixo	87,5 mm

profundidade	70,5 mm
comprimento	70,5 mm
tipo de fixação	trilho DIN TH35
Peso líquido por ME	200 g
material do elemento isolante	LE

Condições ambientais

temperatura ambiente durante operação	
• mínimo	-60 °C
• máximo	105 °C

Homologações certificados

Environment	General Product Approval	other
-------------	--------------------------	-------

[Environmental Con-
firmations](#)

[Environmental Con-
firmations](#)



[Confirmation](#)

Outras informações

Informações sobre a embalagem

[Informações sobre a embalagem](#)

Information for data generation and storage

<https://support.industry.siemens.com/cs/ww/en/view/109995012>

Information- and Downloadcenter (Catalogs, Brochures,...)

<https://www.siemens.com/lowvoltage/catalogs>

Industry Mall (Online ordering system)

<https://mall.industry.siemens.com/mall/pt/pt/Catalog/product?mlfb=8WH1000-0CP07>

Service&Support (Manuals, Certificates, Characteristics, FAQs,...)

<https://support.industry.siemens.com/cs/ww/pt/ps/8WH1000-0CP07>

Image database (product images, 2D dimension drawings, 3D models, device circuit diagrams, ...)

https://www.automation.siemens.com/bilddb/cax_en.aspx?mlfb=8WH1000-0CP07

CAX-Online-Generator

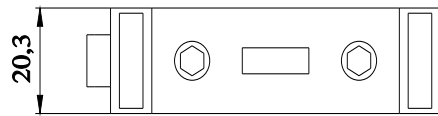
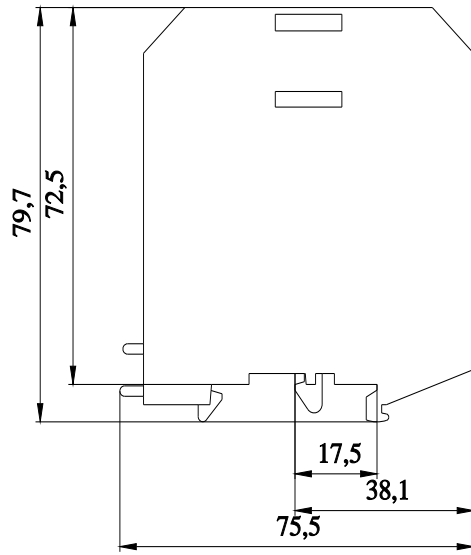
<https://www.siemens.com/cax>

Tender specifications

<https://www.siemens.com/specifications>

Curvas características

[https://curves.simaris.siemens.com/curves/<mmp_prod_noCOMP="HAUPT"></mmp_prod_no>](https://curves.simaris.siemens.com/curves/<mmp_prod_noCOMP=)



última alteração:

18/10/2025 

