



borne de conexão para condutor circular TA2.7 6 x 14 AWG...2 AWG para 6 cabos  
3 peças acessórios para: unidade de conexão/encaixe 3VA63/64

Versão	
nome da marca do produto	SETRON
designação do produto	Borne de conexão para condutor circular 6 cabos 3 peças
versão do produto	tecnologia de conexão
acessório	borne de ligação para condutor circular
Dados técnicos gerais	
designação / da tomada	TA2.7
versão da conexão elétrica / com terminal de conector de condutor auxiliar	No
Projeto mecânico	
Peso líquido por ME	650 g
Conexões de acordo com IEC	
secção transversal do condutor conectável	
<ul style="list-style-type: none"> <li>para cabos de cobre / encordoado / mínimo</li> <li>para cabos de cobre / encordoado / máximo</li> </ul>	1,5 mm <sup>2</sup> 35 mm <sup>2</sup>
comprimento sem isolamento	18 / 34,5 mm
torque de aperto / em caso de aplicação de cabos de cobre	
<ul style="list-style-type: none"> <li>sólido</li> <li>encordoado</li> <li>de fio fino</li> <li>de fio fino / com tratamento de terminal de condutor isolado</li> </ul>	1,5 mm <sup>2</sup> : 2,8 Nm, 2,5-10 mm <sup>2</sup> : 6,2 Nm, 16 mm <sup>2</sup> : 7 Nm 1,5 mm <sup>2</sup> : 2,8 Nm; 2,5 - 10 mm <sup>2</sup> : 6,2 Nm; 16 - 35 mm <sup>2</sup> : 7 Nm 1,5 mm <sup>2</sup> : 2,8 Nm, 2,5 - 10 mm <sup>2</sup> : 6,2 Nm, 16 - 25 mm <sup>2</sup> : 7 Nm 1,5 mm <sup>2</sup> : 2,8 Nm, 2,5 - 10 mm <sup>2</sup> : 6,2 Nm, 16 - 25 mm <sup>2</sup> : 7 Nm
Conexões de acordo com UL	
temperatura permitida / do condutor conectável / de acordo com UL 486A-486B	75 °C
comprimento sem isolamento	0,7 / 1.5 in
secção transversal do condutor conectável	
<ul style="list-style-type: none"> <li>para cabos de cobre / sólido / mínimo</li> <li>para cabos de cobre / sólido / máximo</li> <li>para cabos de cobre / encordoado / mínimo</li> <li>para cabos de cobre / encordoado / máximo</li> <li>para cabo de alumínio / encordoado / mínimo</li> <li>para cabo de alumínio / encordoado / máximo</li> </ul>	14 AWG 10 AWG 14 AWG 2 AWG 8 AWG 2 AWG
torque de aperto / em caso de aplicação de cabos de cobre	
<ul style="list-style-type: none"> <li>sólido</li> <li>encordoado</li> </ul>	14 - 10 AWG: 55 lb-pol. 14 - 8 AWG: 55 lb-in, 6 - 2 AWG: 62 lb-in
Certificados	
General Product Approval	EMV
	Maritime application



Miscellaneous



other

Environment

[Miscellaneous](#)

[Environmental Con-  
firmations](#)

### Outras informações

Informações sobre a embalagem

[Informações sobre a embalagem](#)

Information for data generation and storage

<https://support.industry.siemens.com/cs/ww/en/view/109995012>

Information- and Downloadcenter (Catalogs, Brochures,...)

<https://www.siemens.com/lowvoltage/catalogs>

Industry Mall (Online ordering system)

<https://mall.industry.siemens.com/mall/pt/pt/Catalog/product?mlfb=3VA9373-0JF60>

Service&Support (Manuals, Certificates, Characteristics, FAQs,...)

<https://support.industry.siemens.com/cs/ww/pt/ps/3VA9373-0JF60>

Image database (product images, 2D dimension drawings, 3D models, device circuit diagrams, ...)

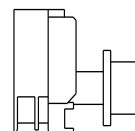
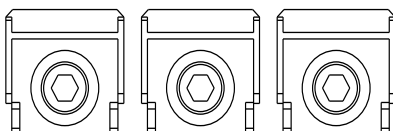
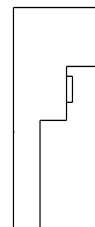
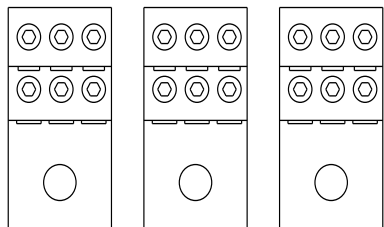
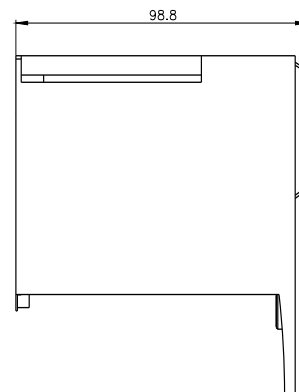
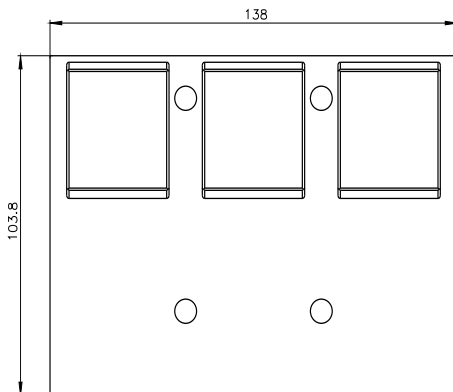
[https://www.automation.siemens.com/bilddb/cax\\_en.aspx?mlfb=3VA9373-0JF60](https://www.automation.siemens.com/bilddb/cax_en.aspx?mlfb=3VA9373-0JF60)

CAX-Online-Generator

<https://www.siemens.com/cax>

Tender specifications

<https://www.siemens.com/specifications>



última alteração:

06/04/2026

