

flange de entrada de cabo IP55 classe de proteção I e II membrana de plástico para cabo 30x 1-15mm 12x 1-10mm 2x 1-34mm 2x 1mm-44mm pacote de 10 unidades para abertura de flange 198mm x 120mm



Versão	
nome da marca do produto	ALPHA
designação do produto	Flange de entrada de cabo IP55, SK2
Projeto mecânico	
altura	28 mm
largura	214 mm
profundidade	136 mm
Peso líquido por ME	115 g
material	plástico
Homologações certificados	
Environment	other

[Environmental Confirmations](#)

[Environmental Confirmations](#)



### Outras informações

Informações sobre a embalagem

[Informações sobre a embalagem](#)

Information for data generation and storage

<https://support.industry.siemens.com/cs/ww/en/view/109995012>

Information- and Downloadcenter (Catalogs, Brochures,...)

<https://www.siemens.com/lowvoltage/catalogs>

Industry Mall (Online ordering system)

<https://mall.industry.siemens.com/mall/pt/pt/Catalog/product?mlfb=8GK9102-0KK01>

Service&Support (Manuals, Certificates, Characteristics, FAQs,...)

<https://support.industry.siemens.com/cs/ww/pt/ps/8GK9102-0KK01>

Image database (product images, 2D dimension drawings, 3D models, device circuit diagrams, ...)

[https://www.automation.siemens.com/bilddb/cax\\_en.aspx?mlfb=8GK9102-0KK01](https://www.automation.siemens.com/bilddb/cax_en.aspx?mlfb=8GK9102-0KK01)

CAX-Online-Generator

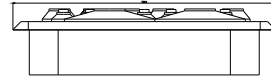
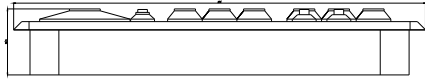
<https://www.siemens.com/cax>

Tender specifications

<https://www.siemens.com/specifications>

Curvas características

[https://curves.simaris.siemens.com/curves/<mmp\\_prod\\_noCOMP="HAUPT"></mmp\\_prod\\_no>](https://curves.simaris.siemens.com/curves/<mmp_prod_noCOMP=)



---

última alteração:

06/04/2026 