








Placa embutida para botão iluminado, redondo, leitoso com inscrição em preto, com inscrição: Links

<b>nome da marca do produto</b>	SIRIUS ACT	
<b>designação do produto</b>	Placa de inscrição	
<b>designação do tipo de produto</b>	3SU1	
<b>Dados técnicos gerais</b>		
resistência ao choque para aplicações ferroviárias de acordo com EN 61373	categoria 1, classe B	
resistência à vibração para aplicações ferroviárias de acordo com EN 61373	categoria 1, classe B	
<b>Diretiva RSP (Data)</b>	10/01/2014	
<b>Peso líquido por ME</b>	4 g	
<b>Condições ambientais</b>		
<b>temperatura ambiente</b>		
• durante operação	70 ... -25 °C	
• durante o armazenamento e o transporte	80 ... -40 °C	
<b>Acessórios</b>		
<b>material do acessório</b>	plástico	
<b>tipo de fixação da placa</b>	inserir	
<b>marcação da placa embutida</b>	à esquerda	
<b>forma da placa embutida</b>	redondo	
<b>cor da placa embutida</b>	opaco (placa); preto (inscrição)	
<b>Homologações certificados</b>		
<b>declaração ambiental de produto</b>		
• Potencial de Aquecimento Global [CO2 eq] / durante fabricação	0.566 kg	
• Potencial de Aquecimento Global [CO2 eq] / durante operação	0.235 kg	
• Potencial de Aquecimento Global [CO2 eq] / após final da vida útil	-0.0145 kg	
• Potencial de Aquecimento Global [CO2 eq] / total	0.787 kg	
<b>Environment</b>	<b>General Product Approval</b>	<b>Maritime application</b>
<a href="#">Environmental Conformations</a>	    	
<b>Maritime application</b>	<b>other</b>	



LRS



PRS



RINA

[Confirmation](#)

#### Outras informações

##### Informações sobre a embalagem

[Informações sobre a embalagem](#)

##### Information for data generation and storage

<https://support.industry.siemens.com/cs/ww/en/view/109995012>

##### Information- and Downloadcenter (catálogo, brochuras,...)

<https://www.siemens.com/ic10>

##### Industry Mall (encomendar online)

<https://mall.industry.siemens.com/mall/pt/pt/Catalog/product?mlfb=3SU1900-0AB71-0AJ0>

##### CAX Online Generator

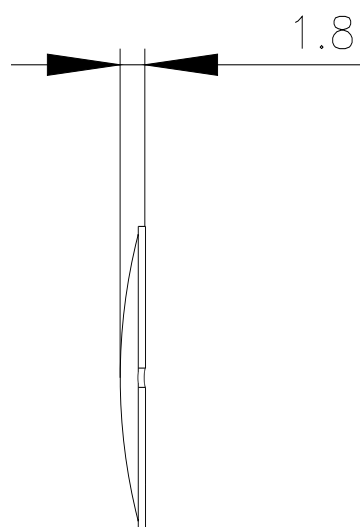
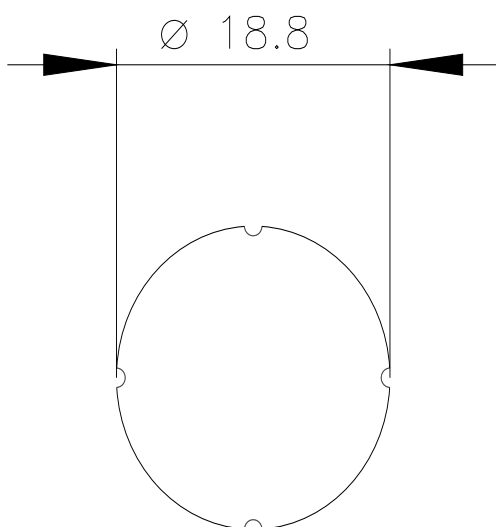
<https://support.automation.siemens.com/WW/CAXorder/default.aspx?lang=en&mlfb=3SU1900-0AB71-0AJ0>

##### Service&Support (manuais, manuais de instruções, certificados, curva característica, FAQs,...)

<https://support.industry.siemens.com/cs/ww/en/ps/3SU1900-0AB71-0AJ0>

##### Base de dados das imagens (fotografias do produto, desenhos de medida em 2D, modelos em 3D, esquemas eléctricos, macros EPLAN...)

[https://www.automation.siemens.com/bilddb/cax\\_de.aspx?mlfb=3SU1900-0AB71-0AJ0&lang=en](https://www.automation.siemens.com/bilddb/cax_de.aspx?mlfb=3SU1900-0AB71-0AJ0&lang=en)



última alteração:

02/04/2025