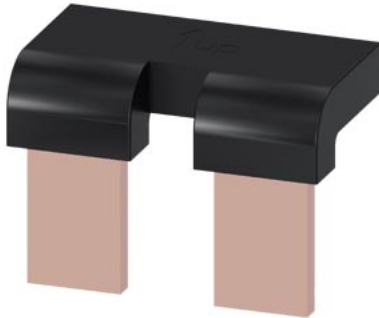


acessórios para 3KD tam. 2 ponte de conexão para ligação em série de 2 polos terminal com moldura contém 1 peça



| Versão | |
|--------------------------|---|
| nome da marca do produto | SETRON |
| designação do produto | Acessórios para interruptor-seccionador |
| versão do produto | ponte de ligação de cabos |
| aptidão para aplicação | para 3KD tamanho 2 |
| descrição do produto | para conexão em série de 2 polos, 1 unidade |

| Conexões | |
|--|----------------------|
| versão da conexão elétrica para circuito principal | terminal com moldura |

| Projeto mecânico | |
|---------------------|---------|
| altura | 26,6 mm |
| largura | 43,6 mm |
| profundidade | 25,4 mm |
| Peso líquido por ME | 127 g |

| Homologações certificados | |
|---------------------------|--------------------------|
| Environment | General Product Approval |

[Environmental Con-
firmations](#)

[Environmental Con-
firmations](#)



[Confirmation](#)



| General Product Approval | Test Certificates | Maritime application | other |
|--------------------------|-------------------|----------------------|-------|
|--------------------------|-------------------|----------------------|-------|

[Miscellaneous](#)



[Type Test Certific-
ates/Test Report](#)



[Miscellaneous](#)

| other |
|-------|
|-------|

[Confirmation](#)

| Outras informações |
|--------------------|
|--------------------|

Informações sobre a embalagem

[Informações sobre a embalagem](#)

Information for data generation and storage

<https://support.industry.siemens.com/cs/ww/en/view/109995012>

Information- and Downloadcenter (Catalogs, Brochures,...)

<https://www.siemens.com/lowvoltage/catalogs>

Industry Mall (Online ordering system)

<https://mall.industry.siemens.com/mall/pt/pt/Catalog/product?mlfb=3KD9218-1>

Service&Support (Manuals, Certificates, Characteristics, FAQs,...)

<https://support.industry.siemens.com/cs/ww/pt/ps/3KD9218-1>

Image database (product images, 2D dimension drawings, 3D models, device circuit diagrams, ...)

https://www.automation.siemens.com/bilddb/cax_en.aspx?mlfb=3KD9218-1

CAx-Online-Generator

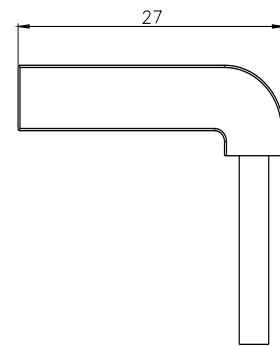
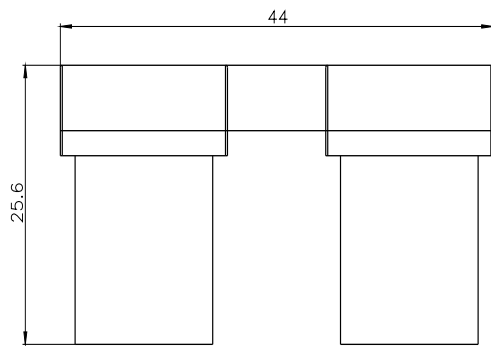
<https://www.siemens.com/cax>

Tender specifications

<https://www.siemens.com/specifications>

Curvas características

[https://curves.simaris.siemens.com/curves/<mmp_prod_noCOMP="HAUPT"></mmp_prod_no>](https://curves.simaris.siemens.com/curves/<mmp_prod_noCOMP=)



última alteração:

03/04/2025 

