



acessórios para 3KF tam. 1 terminal de condutor N com ponte removível conexão plana na parte traseira

| Versão | |
|----------------------------------------------------------|-----------------------------------------|
| nome da marca do produto | SETRON |
| designação do produto | Acessórios para interruptor seccionador |
| versão do produto | Terminal do condutor neutro |
| aptidão para aplicação | para 3KF tamanho 1 |
| cor do elemento de acionamento | cinza |
| descrição do produto | com ponte de fios removível |
| característica do produto trancável na posição DESLIGADO | Si |
| acessório | Terminal do condutor neutro |
| versão da conexão elétrica | Ligação plana atrás |

| Projeto mecânico | |
|---------------------|-------|
| Peso líquido por ME | 221 g |

| Certificados | |
|------------------------------------------------------------|---|
| identificação de referência de acordo com IEC 81346-2:2009 | Q |

| Homologações certificados | | |
|---------------------------|--------------------------|----------------------|
| Environment | General Product Approval | Maritime application |

[Environmental Con-
firmations](#)

[Environmental Con-
firmations](#)



[Miscellaneous](#)



Outras informações

Informações sobre a embalagem

[Informações sobre a embalagem](#)

Information for data generation and storage

<https://support.industry.siemens.com/cs/ww/en/view/109995012>

Information- and Downloadcenter (Catalogs, Brochures,...)

<https://www.siemens.com/lowvoltage/catalogs>

Industry Mall (Online ordering system)

<https://mall.industry.siemens.com/mall/pt/pt/Catalog/product?mlfb=3KF9106-1AA00>

Service&Support (Manuals, Certificates, Characteristics, FAQs,...)

<https://support.industry.siemens.com/cs/ww/pt/ps/3KF9106-1AA00>

Image database (product images, 2D dimension drawings, 3D models, device circuit diagrams, ...)

https://www.automation.siemens.com/bilddb/cax_en.aspx?mlfb=3KF9106-1AA00

CAx-Online-Generator

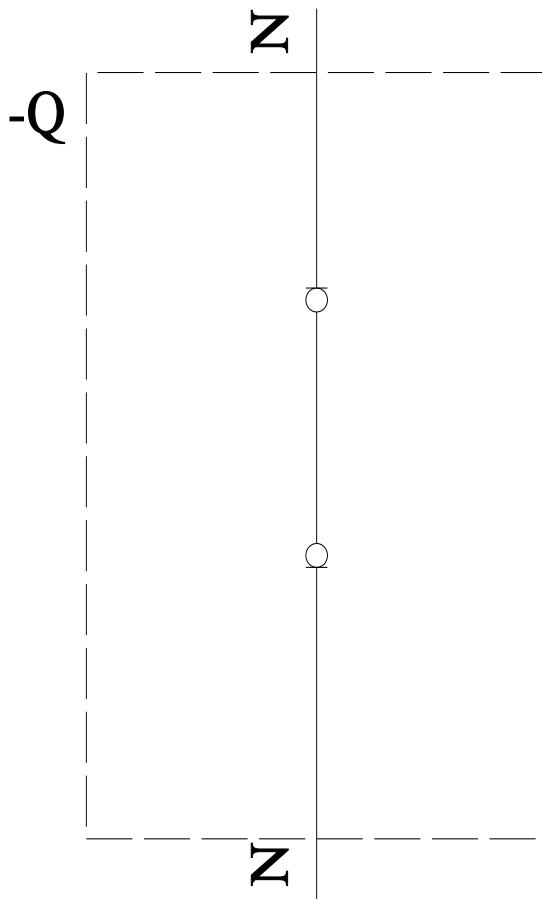
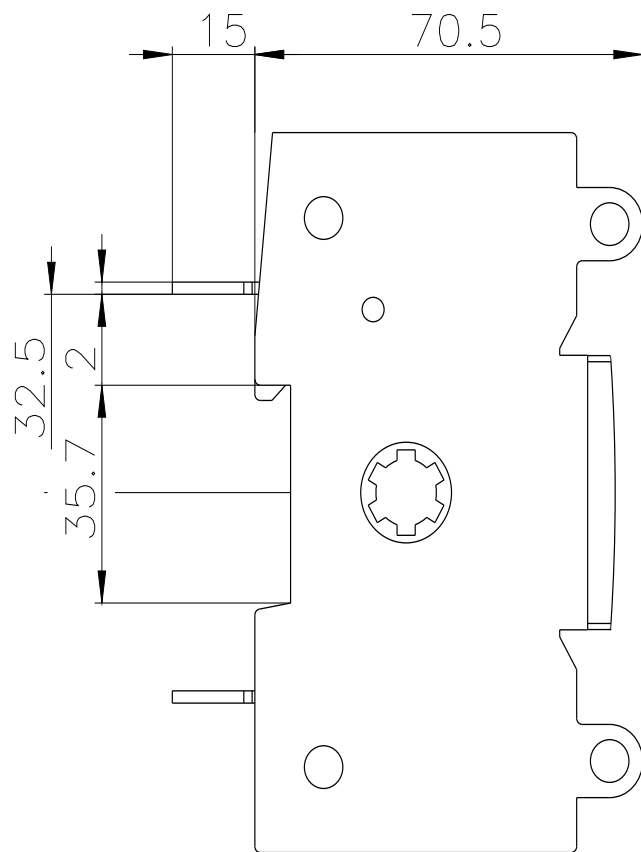
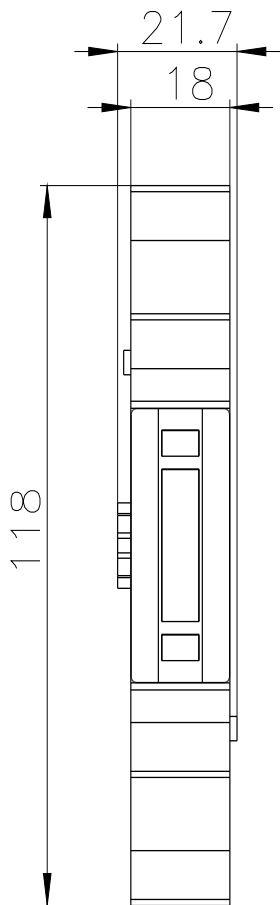
<https://www.siemens.com/cax>

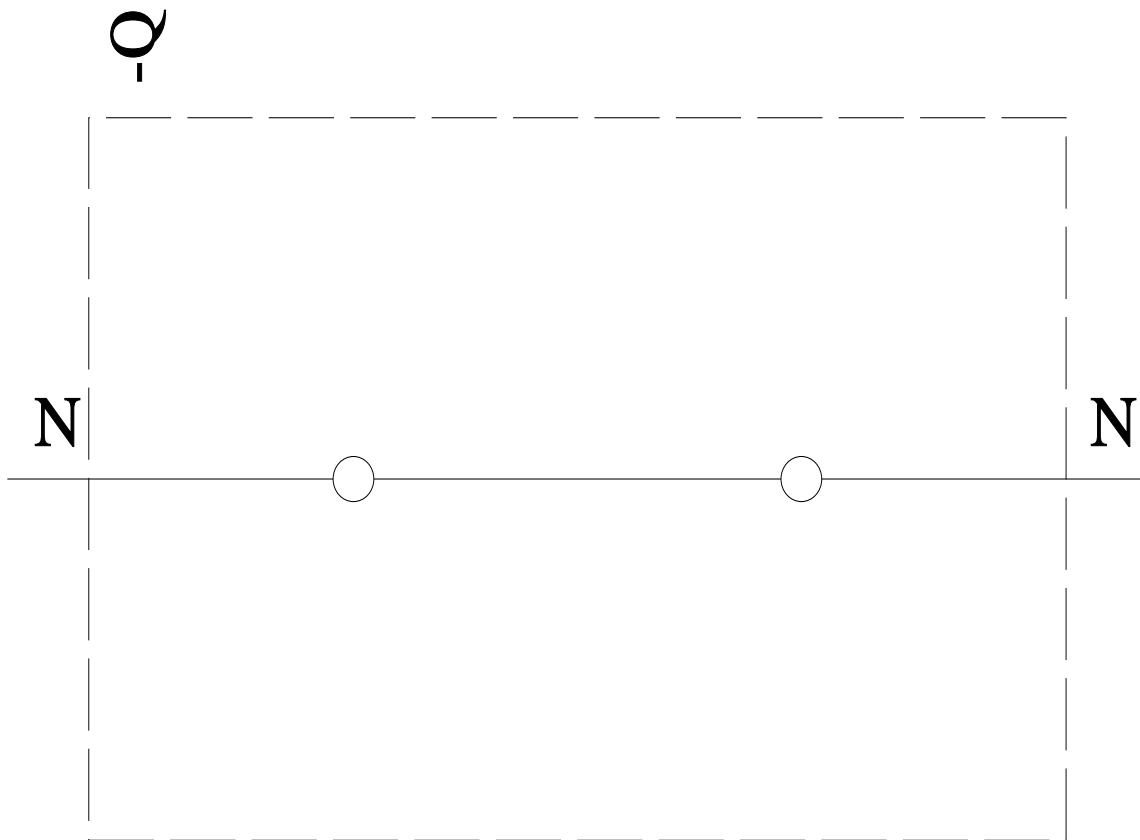
Tender specifications

<https://www.siemens.com/specifications>

Curvas características

[https://curves.simaris.siemens.com/curves/<mmp_prod_noCOMP="HAUPT"></mmp_prod_no>](https://curves.simaris.siemens.com/curves/<mmp_prod_noCOMP=)





última alteração:

03/04/2025 