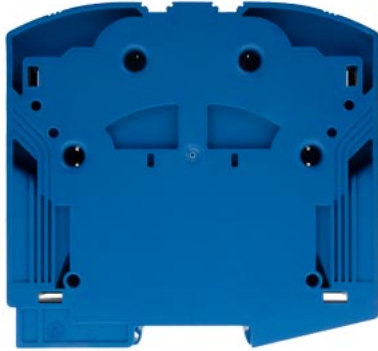


terminal, conexão de encaixe iPo terminal de passagem, 150mm<sup>2</sup>, azul



Versão	
nome da marca do produto	SETRON
designação do produto	Barras de conectores
versão do produto	terminal de passagem N iPo
versão do terminal em série níveis de terminais ligados em ponte internamente	No
Dados técnicos gerais	
medida da grelha dos terminais	31 mm
tensão de serviço valor nominal	1 500 V
Classe de proteção	
classe de inflamabilidade de acordo com UL 94	V0
Circuito principal	
corrente de serviço valor nominal	309 A
Aparência	
cor	azul
Detalhes do produto	
componente do produto necessário placa terminal	No
Número	
número de níveis de conectores	1
número de unidades de aperto por nível de terminais	2
Conexões	
comprimento sem isolamento	40 mm
secção transversal do condutor conectável sólido	
• mínimo	50 mm <sup>2</sup>
• máximo	150 mm <sup>2</sup>
secção transversal do condutor conectável encordoado	
• mínimo	95 mm <sup>2</sup>
• máximo	150 mm <sup>2</sup>
secção transversal do condutor conectável de fio fino	
• com tratamento de terminal de condutor isolado mínimo	50 mm <sup>2</sup>
• com tratamento de terminal de condutor isolado máximo	150 mm <sup>2</sup>
• sem tratamento de terminal de condutor isolado mínimo	50 mm <sup>2</sup>
• sem tratamento de terminal de condutor isolado máximo	150 mm <sup>2</sup>
versão da conexão 1	Ligação de terminais de encaixe
versão da conexão 2	Ligação de terminais de encaixe
posição da tomada	Em cima
Projeto mecânico	
altura	116,5 mm
altura em tipo de montagem mais baixo	116,5 mm

profundidade	116 mm
comprimento	116,4 mm
tipo de fixação	trilho DIN TH35
Peso líquido por ME	357 g
material do elemento isolante	outros

#### Condições ambientais

temperatura ambiente durante operação	
• mínimo	-60 °C
• máximo	105 °C

#### Homologações certificados

Environment	General Product Approval	other
-------------	--------------------------	-------

[Environmental Con-  
firmations](#)

[Environmental Con-  
firmations](#)



[Confirmation](#)

#### Outras informações

##### Informações sobre a embalagem

[Informações sobre a embalagem](#)

##### Information for data generation and storage

<https://support.industry.siemens.com/cs/ww/en/view/109995012>

##### Information- and Downloadcenter (Catalogs, Brochures,...)

<https://www.siemens.com/lowvoltage/catalogs>

##### Industry Mall (Online ordering system)

<https://mall.industry.siemens.com/mall/pt/pt/Catalog/product?mlfb=8WH6000-0AS01>

##### Service&Support (Manuals, Certificates, Characteristics, FAQs,...)

<https://support.industry.siemens.com/cs/ww/pt/ps/8WH6000-0AS01>

##### Image database (product images, 2D dimension drawings, 3D models, device circuit diagrams, ...)

[https://www.automation.siemens.com/bilddb/cax\\_en.aspx?mlfb=8WH6000-0AS01](https://www.automation.siemens.com/bilddb/cax_en.aspx?mlfb=8WH6000-0AS01)

##### CAX-Online-Generator

<https://www.siemens.com/cax>

##### Tender specifications

<https://www.siemens.com/specifications>

##### Curvas características

[https://curves.simaris.siemens.com/curves/<mmp\\_prod\\_noCOMP="HAUPT"></mmp\\_prod\\_no>](https://curves.simaris.siemens.com/curves/<mmp_prod_noCOMP=)

última alteração:

07/08/2025

