

chave seccionadora com fusível 63A, tam. 1, de 3 polos para fusível NH tam. 000 e 00 acionamento frontal central equipamento de base sem manípulo conexão plana na parte traseira sem fusíveis

| Versão  |  |
|---|--|
| nome da marca do produto  | SETRON   |
| designação do produto   | Interruptor-seccionador com fusíveis 3KF   |
| versão do produto   | Interruptor-seccionador com fusíveis 3KF   |
| variantes do produto  | 3KF NH   |
| versão do elemento de acionamento   | sem  |
| versão do manípulo  | sem  |
| direção do acionamento  | pela frente  |
| versão do comando de avanço acionamento do motor  | No   |
| quantidade de polos   | 3  |
| tamanho da face seccionadora  | 00 e 000   |
| tamanho da chave seccionadora   | 1  |
| tamanho da unidade para fusível   | NH000, NH00  |
| durabilidade mecânica (ciclos de operação) típica   | 15 000   |
| durabilidade elétrica   |  |
| <ul style="list-style-type: none"> <li>em AC-23 A em 440 V</li> <li>em AC-23 A em 690 V</li> <li>em DC-23 A em 440 V</li> </ul>   | 10 000<br>6 000<br>1 500   |
| valor I <sup>2</sup> t  |  |
| <ul style="list-style-type: none"> <li>em interruptor fechado para combinação de interruptor + fusível em 500 V máximo</li> <li>em interruptor fechado para combinação de interruptor + fusível em 400 V máximo</li> <li>em interruptor fechado em 690 V em combinação de interruptor + elemento fusível G máximo</li> <li>do fusível em 500 V máximo admissível</li> <li>do elemento fusível G em 690 V máximo admissível</li> <li>do fusível aM em 690 V máximo admissível</li> </ul> | 33 200 A <sup>2</sup> ·s<br>33 200 A <sup>2</sup> ·s<br>40 700 A <sup>2</sup> ·s<br>34 000 A <sup>2</sup> ·s<br>55 000 A <sup>2</sup> ·s<br>55 000 A <sup>2</sup> ·s |
| posição do comando de avanço  | ao centro, à esquerda  |
| sistema de fusíveis   | fusível NH   |
| categoria de sobretensão  | IV   |
| tensão de serviço em caminhos de corrente em série  |  |
| <ul style="list-style-type: none"> <li>em grau de poluição 2 em CC valor nominal</li> <li>em grau de poluição 3 em CC valor nominal</li> </ul>  | 440 / 3<br>440 / 3   |
| tensão de impulso suportável valor nominal  | 12 kV  |
| Tensão de alimentação   |  |
| tensão de serviço em CA valor nominal máximo  | 690 V  |
| Classe de proteção  |  |
| grau de proteção IP   | IP00   |
| grau de proteção IP   |  |

|   |                                |
|---|--------------------------------|
| <ul style="list-style-type: none"> <li>em interruptor fechado com cobertura ou cobertura de terminal de cabos</li> </ul>  | IP20                           |
| <ul style="list-style-type: none"> <li>do lado frontal</li> </ul>   | IP20                           |
| <b>Dissipação</b>   |                                |
| <b>potência dissipada [W]</b>   |                                |
| <ul style="list-style-type: none"> <li>em corrente nominal térmica convencional por ponto de ligação</li> </ul>   | 1,7 W                          |
| <ul style="list-style-type: none"> <li>em corrente nominal térmica convencional por dispositivo</li> </ul>  | 5,1 W                          |
| <ul style="list-style-type: none"> <li>em corrente nominal térmica convencional sem fusível por ponto de ligação</li> </ul>   | 1,7 W                          |
| <ul style="list-style-type: none"> <li>em corrente nominal térmica convencional sem fusível por dispositivo</li> </ul>  | 5,1 W                          |
| <ul style="list-style-type: none"> <li>em valor nominal de corrente em CA em estado operacional quente por ponto de ligação</li> </ul>                                    | 1,7 W                          |
| <ul style="list-style-type: none"> <li>do fusível por fusível máximo</li> </ul>   | 7,5 W                          |
| <b>Circuito principal</b>   |                                |
| potência operacional em AC-23 A em 500 V valor nominal  | 37 kW                          |
| corrente de serviço valor nominal   | 63 A                           |
| <b>Circuito auxiliar</b>  |                                |
| número de NF conectados para contatos auxiliares  | 0                              |
| número de NA conectáveis para contatos auxiliares   | 0                              |
| número de contatos inversores conectados para contatos auxiliares   | 0                              |
| número de contatos inversores para contatos auxiliares  | 4                              |
| número de NF para contatos auxiliares   | 0                              |
| número de NA para contatos auxiliares   | 0                              |
| aptidão para aplicação chave principal  | Si                             |
| aptidão para aplicação chave seccionadora   | Si                             |
| aptidão para aplicação interruptor de DESLIGAMENTO DE EMERGÊNCIA  | Si                             |
| aptidão para aplicação interruptor de segurança   | Si                             |
| aptidão para aplicação interruptor de reparo/manutenção   | Si                             |
| equipamento do produto travamento   | No                             |
| função do produto monitoramento de falta de fases   | No                             |
| <b>componente do produto</b>  |                                |
| <ul style="list-style-type: none"> <li>disparador de tensão</li> </ul>  | No                             |
| <ul style="list-style-type: none"> <li>disparador de subtensão</li> </ul>   | No                             |
| <ul style="list-style-type: none"> <li>disparador de subtensão com contato em avanço</li> </ul>   | No                             |
| <b>característica do produto lacrável</b>   | Si                             |
| <b>expansão do produto contato auxiliar</b>   | Si                             |
| <b>expansão do produto opcional possibilidade de bloqueio</b>   | Si                             |
| <b>expansão do produto opcional acionamento do motor</b>  | No                             |
| <b>expansão do produto opcional monitoramento dos fusíveis</b>  | Si                             |
| <b>função do produto</b>  |                                |
| <ul style="list-style-type: none"> <li>monitoramento dos fusíveis</li> </ul>  | No                             |
| <ul style="list-style-type: none"> <li>monitoramento da proteção contra sobretensão</li> </ul>  | No                             |
| <b>Curto-circuito</b>   |                                |
| capacidade de estabelecimento em corrente de curto-circuito (I <sub>cm</sub> ) para chave seccionadora em CA 690 V/CC 440 V sem unidade para fusível valor nominal mínimo | 3,55 kA                        |
| <b>corrente de curto-circuito condicional em proteção no lado da rede</b>   |                                |
| <ul style="list-style-type: none"> <li>em 500 V através de elemento fusível G valor nominal</li> </ul>  | 100 kA                         |
| <ul style="list-style-type: none"> <li>em 690 V através de elemento fusível G valor nominal</li> </ul>  | 100 kA                         |
| <b>Conexões</b>   |                                |
| disposição da conexão elétrica para circuito principal  | parte de trás                  |
| <b>torque de aperto em terminais com parafuso</b>   |                                |
| <ul style="list-style-type: none"> <li>mínimo</li> </ul>  | 15 N·m                         |
| <ul style="list-style-type: none"> <li>máximo</li> </ul>  | 22 N·m                         |
| tipo de secções transversais dos condutores a serem conectados para cabo de alumínio encordoado com terminal para cabos   | 1x (1 ... 35 mm <sup>2</sup> ) |

|  |                                |
|--|--------------------------------|
| <b>tipo de secções transversais dos condutores a serem conectados</b>  |                                |
| <ul style="list-style-type: none"> <li>para barramento de cobre</li> </ul>                                   | 1x (12 x 2 mm <sup>2</sup> )   |
| <b>tipo de secções transversais dos condutores a serem conectados para condutor de cobre</b>                 |                                |
| <ul style="list-style-type: none"> <li>encordoado com terminal para cabos de acordo com DIN 46234</li> </ul> | 1x (1 ... 35 mm <sup>2</sup> ) |
| <ul style="list-style-type: none"> <li>encordoado com terminal para cabos de acordo com DIN 46235</li> </ul> | 1x (1 ... 35 mm <sup>2</sup> ) |
| versão da conexão elétrica para circuito principal   | conexão plana                  |

#### Projeto mecânico

|   |                  |
|---|------------------|
| <b>altura</b>   | 104 mm           |
| <b>largura</b>  | 144,5 mm         |
| <b>profundidade</b>   | 145,5 mm         |
| <b>tipo de fixação</b>  | fixação no solo  |
| <b>tipo de fixação</b>  |                  |
| <ul style="list-style-type: none"> <li>montagem frontal com fixação em 4 furos</li> </ul> | No               |
| <ul style="list-style-type: none"> <li>montagem frontal com fixação central</li> </ul>    | No               |
| <ul style="list-style-type: none"> <li>montagem em barra</li> </ul>                       | Si               |
| <b>posição de montagem</b>  | conforme desejar |
| <b>Peso líquido por ME</b>  | 1,718 kg         |

#### Condições ambientais

|  |        |
|--|--------|
| <b>temperatura ambiente durante operação</b>             |        |
| <ul style="list-style-type: none"> <li>mínimo</li> </ul> | -25 °C |
| <ul style="list-style-type: none"> <li>máximo</li> </ul> | 70 °C  |
| <b>temperatura ambiente durante o armazenamento</b>      |        |
| <ul style="list-style-type: none"> <li>mínimo</li> </ul> | -50 °C |
| <ul style="list-style-type: none"> <li>máximo</li> </ul> | 80 °C  |

#### Homologações certificados

|             |                          |
|-------------|--------------------------|
| Environment | General Product Approval |
|-------------|--------------------------|

[Environmental Con-  
firmations](#)

[Environmental Con-  
firmations](#)



[Miscellaneous](#)



#### Outras informações

Informações sobre a embalagem

[Informações sobre a embalagem](#)

Information for data generation and storage

<https://support.industry.siemens.com/cs/ww/en/view/109995012>

Information- and Downloadcenter (Catalogs, Brochures,...)

<https://www.siemens.com/lowvoltage/catalogs>

Industry Mall (Online ordering system)

<https://mall.industry.siemens.com/mall/pt/pt/Catalog/product?mlfb=3KF1306-0MR11>

Service&Support (Manuals, Certificates, Characteristics, FAQs,...)

<https://support.industry.siemens.com/cs/ww/pt/ps/3KF1306-0MR11>

Image database (product images, 2D dimension drawings, 3D models, device circuit diagrams, ...)

[https://www.automation.siemens.com/bilddb/cax\\_en.aspx?mlfb=3KF1306-0MR11](https://www.automation.siemens.com/bilddb/cax_en.aspx?mlfb=3KF1306-0MR11)

CAX-Online-Generator

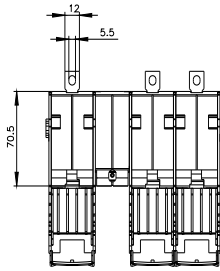
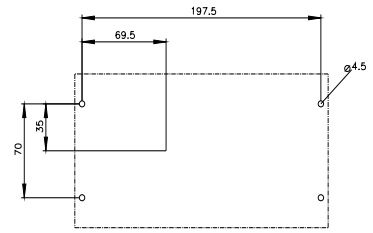
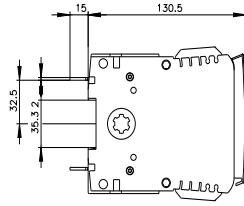
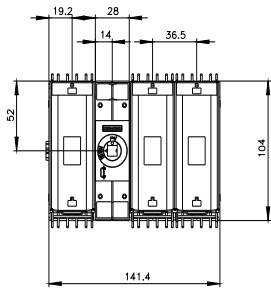
<https://www.siemens.com/cax>

Tender specifications

<https://www.siemens.com/specifications>

Curvas características

[https://curves.simaris.siemens.com/curves/<mmp\\_prod\\_noCOMP="HAUPT"></mmp\\_prod\\_no>](https://curves.simaris.siemens.com/curves/<mmp_prod_noCOMP=)





última alteração:

03/04/2025

