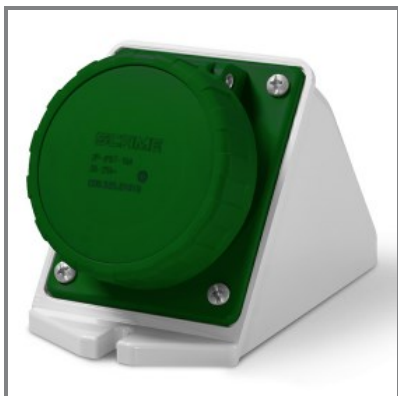


535.016115

TOMADA DE PAREDE
16A 2P 11h 40-50V 20-25V >400-
500Hz Terminais de parafuso



EN 60309-1 (1999)
EN 60309-2 (1999)

■ CARACTERÍSTICAS GERAIS

Série comercial	Série IEC309
Descrição sintética	TOMADA DE PAREDE
Versão de montagem	PAREDE

■ CARACTERÍSTICAS TÉCNICA

Corrente nominal	16A
Polos	2P
Posição horária	11h
Tensão nominal	40-50V 20-25V
Frequência	>400-500Hz
Conector borne	Terminais de parafuso

■ CARACTERÍSTICAS FÍSICAS

Versão de montagem	PAREDE
Cor	VERDE
Material	TERMOPLÁSTICO
Grau de proteção	Watertight
Grau de proteção IP	IP66/IP67
Tipo de saída disponível	INCLINADA
Material de contacto	CuZn (latão)
Entrada cabo	M25X1,5

■ DESCARREGAR

Desenho Técnico [PDF]
Desenho Técnico [DWG]
Desenho Técnico [STP]

■ OPÇÕES E VÁRIAS NOTAS

Catalogue notes	Entrada de rosca aberta
	Manga de cabo roscado incluído