



SETRON, seccionadora-fusível sob carga 3NP1, de 3 polos, NH1, 250 A, para estrutura e instalação em placa de montagem, conexão plana, monitorização dos fusíveis, EFM15 eletrónico, nível da cobertura 70mm

Versão	
designação do produto	Interruptor-seccionador de corte em carga fusível
versão do monitoramento dos fusíveis	electrónica EFM15
versão do interruptor de carga forma de régua	No
versão do comando de avanço acionamento do motor	No
Dados técnicos gerais	
quantidade de polos	3
modelo do dispositivo	para montagem e instalação em placa de montagem
tamanho da faca seccionadora	1 e 0
tamanho da unidade para fusível	NH0, NH1
corrente interrompida limitada em interruptor fechado máximo	32 kA
durabilidade mecânica (ciclos de operação) típica	1 600
valor I2t em interruptor fechado máximo	780 kA <sup>2</sup> .s
fator de potência	
• em AC-22 B	0,65
• em AC-23 B	0,45
• em carga capacitiva	-0,25
sistema de fusíveis	fusível NH
grau de poluição	2
Tensão	
tensão de isolamento	
• valor nominal	690 V
• em grau de poluição 3 em CA valor nominal	690 V
• em grau de poluição 2 em CA valor nominal	1 000 V
fator de potência em AC-21 B	0,95
tensão de impulso suportável valor nominal	8 kV
• corrente de serviço	
— em 35 °C valor nominal	250 A
— em 40 °C valor nominal	245 A
— em 45 °C valor nominal	240 A
— em 50 °C valor nominal	233 A
— em 55 °C valor nominal	233 A
• corrente de serviço	
— em AC-21 B em 240 V valor nominal	250 A
— em AC-21 B em 400 V valor nominal	250 A
— em AC-21 B em 500 V valor nominal	250 A
— em AC-21 B em 690 V valor nominal	250 A

— em AC-22 B em 240 V valor nominal	250 A
— em AC-22 B em 400 V valor nominal	250 A
— em AC-22 B em 500 V valor nominal	250 A
— em AC-22 B em 690 V valor nominal	250 A
— em AC-23 B em 690 V valor nominal	100 A
— em AC-23 B em 500 V valor nominal	200 A
— em AC-23 B em 400 V valor nominal	250 A
— em AC-23 B em 240 V valor nominal	250 A
<b>corrente de passagem com ligação rápida máximo permitido</b>	25 kA
<b>tensão de serviço</b>	
• em CA valor nominal mínimo	190 V
• em CA valor nominal máximo	690 V
<b>Classe de proteção</b>	
<b>grau de proteção IP</b>	
• em interruptor fechado com cobertura ou cobertura de terminal de cabos	IP40
• em interruptor fechado sem cobertura ou cobertura de terminal de cabos	IP30
• aberta	IP20
<b>Dissipação</b>	
<b>potência dissipada [W]</b>	
• em corrente nominal térmica convencional sem fusível por ponto de ligação	8 W
• em corrente nominal térmica convencional sem fusível por dispositivo	24 W
• em valor nominal de corrente em CA em estado operacional quente por ponto de ligação	9,6 W
• do fusível por fusível máximo	23 W
<b>Circuito principal</b>	
<b>corrente de serviço</b>	
• valor nominal	250 A
• em carga capacitiva em 400 V valor nominal	72 A
• em carga capacitiva em 500 V valor nominal	55 A
<b>Circuito auxiliar</b>	
<b>número de contatos inversores para contatos auxiliares</b>	0
<b>número de NF para contatos auxiliares</b>	0
<b>número de NA para contatos auxiliares</b>	0
<b>Adequação</b>	
<b>aptidão para aplicação chave principal</b>	No
<b>aptidão para aplicação chave seccionadora</b>	Si
<b>aptidão para aplicação interruptor de DESLIGAMENTO DE EMERGÊNCIA</b>	No
<b>aptidão para aplicação interruptor de segurança</b>	Si
<b>aptidão para aplicação interruptor de reparo/manutenção</b>	Si
<b>Detalhes do produto</b>	
<b>função do produto monitoramento de falta de fases</b>	No
<b>componente do produto</b>	
• disparador de subtensão	No
• disparador de subtensão com contato em avanço	No
<b>característica do produto lacrável</b>	Si
<b>expansão do produto contato auxiliar</b>	Si
<b>expansão do produto opcional possibilidade de bloqueio</b>	Si
<b>expansão do produto opcional monitoramento de falta de fases</b>	No
<b>expansão do produto opcional disparador de tensão</b>	No
<b>expansão do produto opcional monitoramento da proteção contra sobretensão</b>	Si
<b>Função do produto</b>	
<b>função do produto monitoramento da proteção contra sobretensão</b>	No

## Curto-circuito

### corrente de curto-circuito condicional (I<sub>q</sub>)

• em CA em 240 V em ligação rápida valor nominal	80 kA
• em CA em 500 V em ligação rápida valor nominal	80 kA
• em CA em 690 V em ligação rápida valor nominal	50 kA
• em interruptor fechado em CA em 240 V valor nominal	120 kA
• em interruptor fechado em CA em 500 V valor nominal	120 kA
• em interruptor fechado em CA em 690 V valor nominal	100 kA

## Conexões

disposição da conexão elétrica para circuito principal outros

### secção transversal do condutor conectável para contatos principais

• sólido ou encordoado mínimo	16 mm <sup>2</sup>
• sólido ou encordoado máximo	150 mm <sup>2</sup>
• encordoado mínimo	16 mm <sup>2</sup>
• encordoado máximo	150 mm <sup>2</sup>

### torque de aperto em terminais com parafuso

• mínimo	10 N·m
• máximo	12 N·m

tipo de secções transversais dos condutores a serem conectados dos condutores laminados máximo 25 x 18 mm

tipo de tecnologia de conexão Ligação plana

## Projeto mecânico

altura	306 mm
largura	183,6 mm
profundidade	146,5 mm
tipo de fixação	Placa de montagem
tipo de fixação	
• montagem no solo	Si
• montagem em barra	No
posição de montagem	horizontal/vertical
Peso líquido por ME	3,085 kg

## Condições ambientais

### temperatura ambiente durante operação

• mínimo	-25 °C
• máximo	55 °C

### temperatura ambiente durante o armazenamento

• mínimo	-50 °C
• máximo	80 °C

## Certificados

identificação de referência de acordo com IEC 81346-2:2009 Q

## Homologações certificados

Environment

General Product Approval

[Environmental Confirmations](#)



[Environmental Confirmations](#)



[Miscellaneous](#)



## Maritime application



## Outras informações

Informações sobre a embalagem

[Informações sobre a embalagem](#)

Information for data generation and storage

<https://support.industry.siemens.com/cs/ww/en/view/109995012>

Information- and Downloadcenter (Catalogs, Brochures,...)

<https://www.siemens.com/lowvoltage/catalogs>

Industry Mall (Online ordering system)

<https://mall.industry.siemens.com/mall/pt/pt/Catalog/product?mlfb=3NP1143-1DA14>

Service&Support (Manuals, Certificates, Characteristics, FAQs,...)

<https://support.industry.siemens.com/cs/ww/pt/ps/3NP1143-1DA14>

Image database (product images, 2D dimension drawings, 3D models, device circuit diagrams, ...)

[https://www.automation.siemens.com/bilddb/cax\\_en.aspx?mlfb=3NP1143-1DA14](https://www.automation.siemens.com/bilddb/cax_en.aspx?mlfb=3NP1143-1DA14)

CAX-Online-Generator

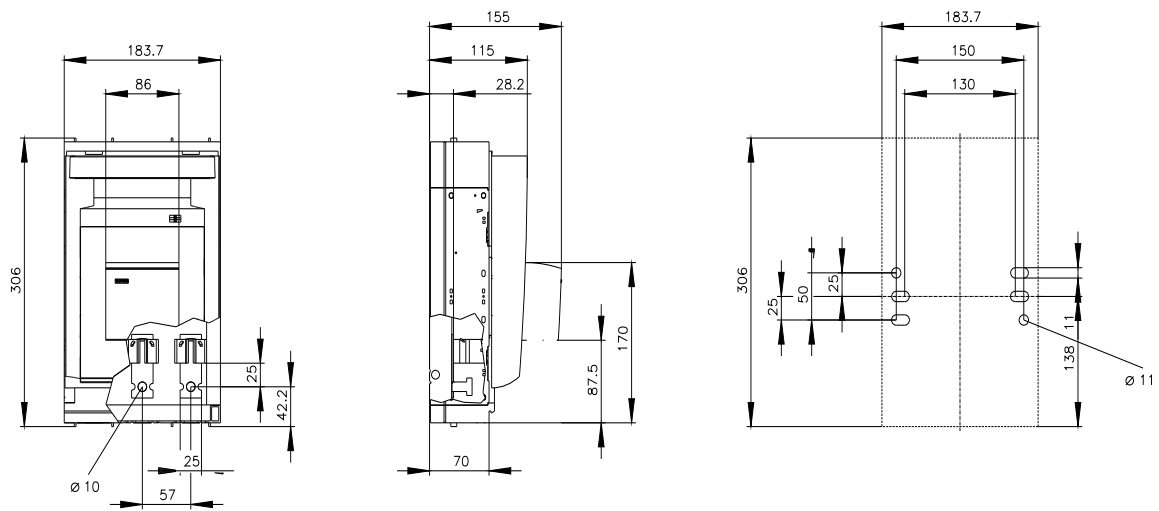
<https://www.siemens.com/cax>

Tender specifications

<https://www.siemens.com/specifications>

Curvas características

[https://curves.simaris.siemens.com/curves/<mmp\\_prod\\_noCOMP="HAUPT"></mmp\\_prod\\_no>](https://curves.simaris.siemens.com/curves/<mmp_prod_noCOMP=)





última alteração:

24/04/2026 