



borne de conexão para condutor circular TA2.3 2 x 4 AWG...300 kcmil para 2 cabos 3 peças acessórios para: 3VA52

Versão	
nome da marca do produto	SETRON
designação do produto	borne de ligação para condutor circular
versão do produto	tecnologia de conexão
acessório	borne de ligação para condutor circular
Dados técnicos gerais	
designação / da tomada	TA2.3
versão da conexão elétrica / com terminal de conector de condutor auxiliar	No
Projeto mecânico	
Peso líquido por ME	552 g
Conexões de acordo com IEC	
secção transversal do condutor conectável	
<ul style="list-style-type: none"> <li>para cabos de cobre / encordoado / mínimo</li> </ul>	25 mm <sup>2</sup>
<ul style="list-style-type: none"> <li>para cabos de cobre / encordoado / máximo</li> </ul>	150 mm <sup>2</sup>
<ul style="list-style-type: none"> <li>para cabo de alumínio / encordoado / mínimo</li> </ul>	25 mm <sup>2</sup>
<ul style="list-style-type: none"> <li>para cabo de alumínio / encordoado / máximo</li> </ul>	150 mm <sup>2</sup>
comprimento sem isolamento	26 / 51 mm
torque de aperto / em caso de aplicação de cabos de cobre	
<ul style="list-style-type: none"> <li>encordoado</li> </ul>	25 - 150 mm <sup>2</sup> : 31,1 Nm
<ul style="list-style-type: none"> <li>de fio fino</li> </ul>	25 - 150 mm <sup>2</sup> : 31,1 Nm
<ul style="list-style-type: none"> <li>de fio fino / com tratamento de terminal de condutor isolado</li> </ul>	25 - 70 mm <sup>2</sup> : 31,1 Nm
Conexões de acordo com UL	
temperatura permitida / do condutor conectável / de acordo com UL 486A-486B	75 °C
comprimento sem isolamento	1,0 / 2,0 in
secção transversal do condutor conectável	
<ul style="list-style-type: none"> <li>para cabos de cobre / encordoado / mínimo</li> </ul>	4 AWG
<ul style="list-style-type: none"> <li>para cabos de cobre / encordoado / máximo</li> </ul>	300 kcmil
<ul style="list-style-type: none"> <li>para cabo de alumínio / encordoado / mínimo</li> </ul>	4 AWG
<ul style="list-style-type: none"> <li>para cabo de alumínio / encordoado / máximo</li> </ul>	300 kcmil
torque de aperto / em caso de aplicação de cabos de cobre	
<ul style="list-style-type: none"> <li>encordoado</li> </ul>	4 AWG - 300 kcmil: 275 lb-pol.
Certificados	
General Product Approval	EMV



Miscellaneous



Maritime application	other	Environment
----------------------	-------	-------------



[Miscellaneous](#)

[Environmental Con-  
firmations](#)

[Environmental Con-  
firmations](#)

**Outras informações**

Informações sobre a embalagem

[Informações sobre a embalagem](#)

Information for data generation and storage

<https://support.industry.siemens.com/cs/ww/en/view/109995012>

Information- and Downloadcenter (Catalogs, Brochures,...)

<https://www.siemens.com/lowvoltage/catalogs>

Industry Mall (Online ordering system)

<https://mall.industry.siemens.com/mall/pt/pt/Catalog/product?mlfb=3VA9233-0JJ22>

Service&Support (Manuals, Certificates, Characteristics, FAQs,...)

<https://support.industry.siemens.com/cs/ww/pt/ps/3VA9233-0JJ22>

Image database (product images, 2D dimension drawings, 3D models, device circuit diagrams, ...)

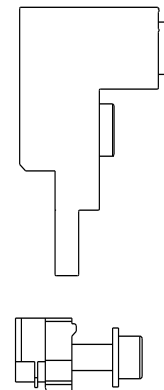
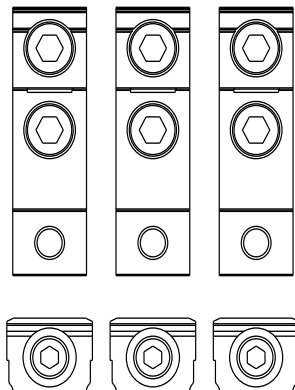
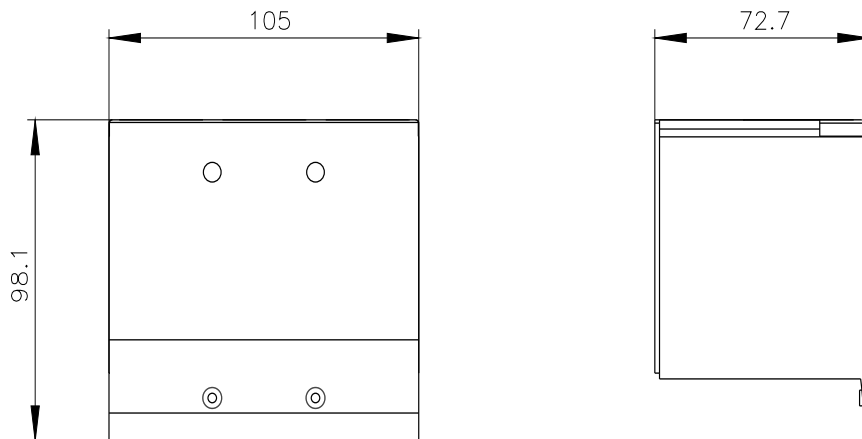
[https://www.automation.siemens.com/bilddb/cax\\_en.aspx?mlfb=3VA9233-0JJ22](https://www.automation.siemens.com/bilddb/cax_en.aspx?mlfb=3VA9233-0JJ22)

CAX-Online-Generator

<https://www.siemens.com/cax>

Tender specifications

<https://www.siemens.com/specifications>



última alteração:

06/04/2026

