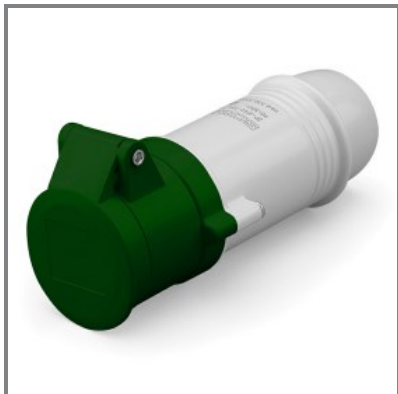


330.16080**TOMADA MÓVEL****16A 3P 4h 20-25V 40-50V 100-200Hz****Terminais de parafuso**

EN 60309-1 (1999)

EN 60309-2 (1999)

■ CARACTERÍSTICAS GERAIS

Série comercial	Série IEC309
Descrição sintética	TOMADA MÓVEL
Versão de montagem	PORTÁTIL

■ CARACTERÍSTICAS TÉCNICA

Corrente nominal	16A
Polos	3P
Posição horária	4h
Tensão nominal	20-25V 40-50V
Frequência	100-200Hz
Conector borne	Terminais de parafuso

■ CARACTERÍSTICAS FÍSICAS

Versão de montagem	PORTÁTIL
Cor	VERDE
Material	TERMOPLÁSTICO
Grau de proteção	Splash proof
Grau de proteção IP	IP44/IP54
Tipo de saída disponível	RETA
Material de contacto	CuZn (latão)

■ DESCARREGAR

Desenho Técnico [PDF]
Desenho Técnico [DWG]
Desenho Técnico [STP]