

Arruela aberta para parada de emergência, amarelo, com inscrição: NOT-HALT, diâmetro externo 75 mm, diâmetro interno 22,5 mm, espessura 2 mm, Z=100x embalado

nome da marca do produto	SIRIUS ACT
designação do produto	Arruela de PARAGEM DE EMERGÊNCIA
designação do tipo de produto	3SU1

Dados técnicos gerais	
resistência ao choque para aplicações ferroviárias de acordo com EN 61373	categoria 1, classe B
resistência à vibração para aplicações ferroviárias de acordo com EN 61373	categoria 1, classe B
Diretiva RSP (Data)	03/01/2017
Peso líquido por ME	0,007 kg

Condições ambientais	
temperatura ambiente	
<ul style="list-style-type: none"> durante operação 	70 ... -25 °C
<ul style="list-style-type: none"> durante o armazenamento e o transporte 	80 ... -40 °C

Acessórios	
material do acessório	plástico
tipo de fixação da placa	sem
marcação da placa de assento	NOT-HALT
forma da placa de assento	redondo
cor da placa de assento	amarelo (placa); preto (inscrição)
função do produto placa de assento iluminada	No

Homologações certificados	
declaração ambiental de produto	
<ul style="list-style-type: none"> Potencial de Aquecimento Global [CO2 eq] / durante fabricação 	0.566 kg
<ul style="list-style-type: none"> Potencial de Aquecimento Global [CO2 eq] / durante operação 	0.235 kg
<ul style="list-style-type: none"> Potencial de Aquecimento Global [CO2 eq] / após final da vida útil 	-0.0145 kg
<ul style="list-style-type: none"> Potencial de Aquecimento Global [CO2 eq] / total 	0.787 kg

Environment	General Product Approval	Maritime application
-------------	--------------------------	----------------------

[Environmental Confirmations](#)



Maritime application	other
----------------------	-------



[Confirmation](#)

Outras informações

Informações sobre a embalagem

[Informações sobre a embalagem](#)

Information for data generation and storage

<https://support.industry.siemens.com/cs/ww/en/view/109995012>

Information- and Downloadcenter (catálogo, brochuras,...)

<https://www.siemens.com/ic10>

Industry Mall (encomendar online)

<https://mall.industry.siemens.com/mall/pt/pt/Catalog/product?mlfb=3SU1900-0BB31-0AT0-Z X90>

CAx Online Generator

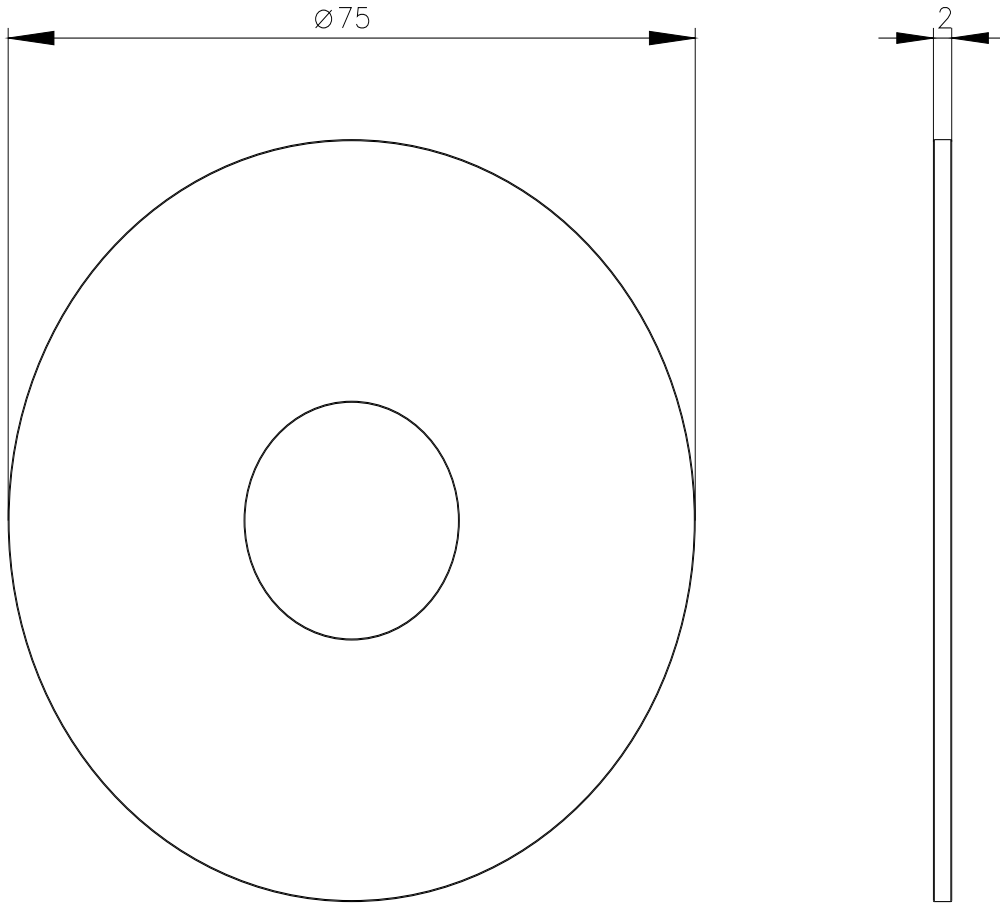
<https://support.automation.siemens.com/WW/CAxorder/default.aspx?lang=en&mlfb=3SU1900-0BB31-0AT0-Z X90>

Service&Support (manuais, manuais de instruções, certificados, curva característica, FAQs,...)

<https://support.industry.siemens.com/cs/ww/en/ps/3SU1900-0BB31-0AT0-Z X90>

Base de dados das imagens (fotografias do produto, desenhos de medida em 2D, modelos em 3D, esquemas eléctricos, macros EPLAN...)

https://www.automation.siemens.com/bilddb/cax_de.aspx?mlfb=3SU1900-0BB31-0AT0-Z X90&lang=en



última alteração:

02/04/2025 