

borne de conexão para condutor circular TA1.4 6 AWG...350 kcmil 4 peças
acessórios para: 3VA52



Versão	
nome da marca do produto	SETRON
designação do produto	Borne de conexão para condutor circular 1 cabo 4 peças
versão do produto	tecnologia de conexão
acessório	borne de ligação para condutor circular
Dados técnicos gerais	
designação / da tomada	TA1.4
versão da conexão elétrica / com terminal de conector de condutor auxiliar	No
Projeto mecânico	
Peso líquido por ME	169 g
Conexões de acordo com IEC	
secção transversal do condutor conectável	
<ul style="list-style-type: none"> para cabos de cobre / encordado / mínimo 	16 mm ²
<ul style="list-style-type: none"> para cabos de cobre / encordado / máximo 	185 mm ²
<ul style="list-style-type: none"> para cabo de alumínio / encordado / mínimo 	16 mm ²
<ul style="list-style-type: none"> para cabo de alumínio / encordado / máximo 	185 mm ²
comprimento sem isolamento	20 mm
torque de aperto / em caso de aplicação de cabos de cobre	
<ul style="list-style-type: none"> sólido 	16 mm ² : 15,8 Nm
<ul style="list-style-type: none"> encordado 	16 - 35 mm ² : 15,8 Nm; 50 - 185 mm ² : 31,1 Nm
<ul style="list-style-type: none"> de fio fino 	25 - 35 mm ² : 15,8 Nm 50 - 150 mm ² : 31,1 Nm
<ul style="list-style-type: none"> de fio fino / com tratamento de terminal de condutor isolado 	16 - 35 mm ² : 15,8 Nm, 50 - 120 mm ² : 31,1 Nm
Conexões de acordo com UL	
temperatura permitida / do condutor conectável / de acordo com UL 486A-486B	75 °C
comprimento sem isolamento	0,8 in
secção transversal do condutor conectável	
<ul style="list-style-type: none"> para cabos de cobre / encordado / mínimo 	6 AWG
<ul style="list-style-type: none"> para cabos de cobre / encordado / máximo 	350 kcmil
<ul style="list-style-type: none"> para cabo de alumínio / encordado / mínimo 	6 AWG
<ul style="list-style-type: none"> para cabo de alumínio / encordado / máximo 	350 kcmil
torque de aperto / em caso de aplicação de cabos de cobre	
<ul style="list-style-type: none"> encordado 	6 - 2 AWG: 140 lb-in; 1 AWG - 350 kcmil: 275 lb-in
Certificados	
General Product Approval	EMV



Miscellaneous



Maritime application

other

Environment



Miscellaneous

Environmental Con-
firmations

Environmental Con-
firmations



Outras informações

Informações sobre a embalagem

[Informações sobre a embalagem](#)

Information for data generation and storage

<https://support.industry.siemens.com/cs/ww/en/view/109995012>

Information- and Downloadcenter (Catalogs, Brochures,...)

<https://www.siemens.com/lowvoltage/catalogs>

Industry Mall (Online ordering system)

<https://mall.industry.siemens.com/mall/pt/pt/Catalog/product?mlfb=3VA9234-0JB12>

Service&Support (Manuals, Certificates, Characteristics, FAQs,...)

<https://support.industry.siemens.com/cs/ww/pt/ps/3VA9234-0JB12>

Image database (product images, 2D dimension drawings, 3D models, device circuit diagrams, ...)

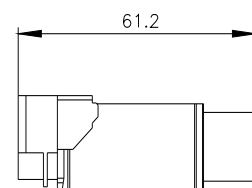
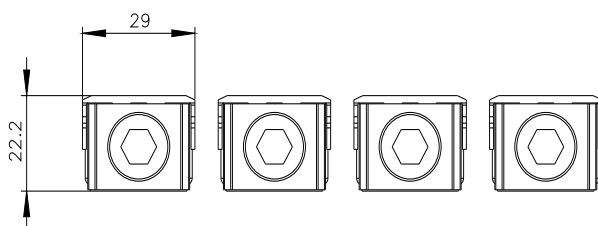
https://www.automation.siemens.com/bilddb/cax_en.aspx?mlfb=3VA9234-0JB12

CAX-Online-Generator

<https://www.siemens.com/cax>

Tender specifications

<https://www.siemens.com/specifications>



última alteração:

06/04/2026

