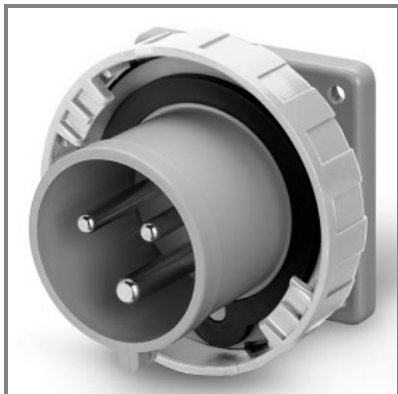


248.32933

PLUGUE DE EMBUTIR
32A 2P+T 12h TST>50V 60Hz 50Hz
75X75MM Terminais de parafuso



EN 60309-1 (1999)
EN 60309-2 (1999)
DIR. BAIXA TENSÃO 2014/35/EU

■ CARACTERÍSTICAS GERAIS

Série comercial	Série OPTIMA
Descrição sintética	PLUGUE DE EMBUTIR
Versão de montagem	EMBUTIR

■ CARACTERÍSTICAS TÉCNICA

Corrente nominal	32A
Polos	2P+T
Posição horária	12h
Tensão nominal	TST>50V
Frequência	60Hz 50Hz
Conector borne	Terminais de parafuso

■ CARACTERÍSTICAS FÍSICAS

Versão de montagem	EMBUTIR
Cor	CINZA
Material	TERMOPLÁSTICO
Grau de proteção	Watertight
Grau de proteção IP	IP66/IP67/IP69
Grau de proteção IK	IK08
Tipo de saída disponível	RETA
Material de contacto	CuZn (latão)
Tratamento da superfície	Niquelado

■ CARACTERÍSTICAS DIMENSIONAIS

Flange	75X75MM
--------	---------

■ DESCARREGAR

[Desenho Técnico \[PDF\]](#)
[Desenho Técnico \[DWG\]](#)
[Desenho Técnico \[STP\]](#)