



borne de conexão do condutor auxiliar para conexão plana de barramento  
 acessórios para: 3VA12 conexão/parte extraível 3VA20/21/22 conexão/parte extraível

Versão	
nome da marca do produto	SETRON
designação do produto	terminal de ligação do condutor auxiliar
versão do produto	tecnologia de conexão
acessório	terminal de ligação do condutor auxiliar
Dados técnicos gerais	
designação / da tomada	CW-tap for Busbar
versão da conexão elétrica / com terminal de conector de condutor auxiliar	Si
Projeto mecânico	
Peso líquido por ME	15 g
Conexões de acordo com IEC	
comprimento sem isolamento	5-8 mm
torque de aperto / em caso de aplicação de cabos de cobre	
<ul style="list-style-type: none"> <li>• sólido</li> <li>• de fio fino</li> </ul>	0,75 - 2,5 mm <sup>2</sup> : 2 Nm 0,75 - 2,5 mm <sup>2</sup> : 2 Nm
Conexões de acordo com UL	
temperatura permitida / do condutor conectável / de acordo com UL 486A-486B	75 °C
comprimento sem isolamento	0.2-0.3 in
secção transversal do condutor conectável	
<ul style="list-style-type: none"> <li>• para cabos de cobre / sólido / mínimo</li> <li>• para cabos de cobre / sólido / máximo</li> <li>• para cabos de cobre / encordoado / mínimo</li> <li>• para cabos de cobre / encordoado / máximo</li> </ul>	18 AWG 14 AWG 18 AWG 14 AWG
torque de aperto / em caso de aplicação de cabos de cobre	
<ul style="list-style-type: none"> <li>• sólido</li> <li>• encordoado</li> </ul>	18 - 14 AWG: 17.7 lb-in 18 - 14 AWG: 17.7 lb-in

Certificados				
General Product Approval	EMV	Maritime application	other	Environment

[Miscellaneous](#)



[Miscellaneous](#)

[Environmental Confirmations](#)

Environment

[Environmental Con-](#)

Outras informações

**Informações sobre a embalagem**

[Informações sobre a embalagem](#)

**Information for data generation and storage**

<https://support.industry.siemens.com/cs/ww/en/view/109995012>

**Information- and Downloadcenter (Catalogs, Brochures,...)**

<https://www.siemens.com/lowvoltage/catalogs>

**Industry Mall (Online ordering system)**

<https://mall.industry.siemens.com/mall/pt/pt/Catalog/product?mlfb=3VA9280-0WC00>

**Service&Support (Manuals, Certificates, Characteristics, FAQs,...)**

<https://support.industry.siemens.com/cs/ww/pt/ps/3VA9280-0WC00>

**Image database (product images, 2D dimension drawings, 3D models, device circuit diagrams, ...)**

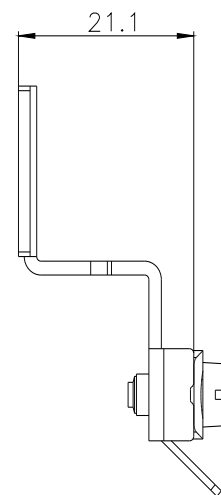
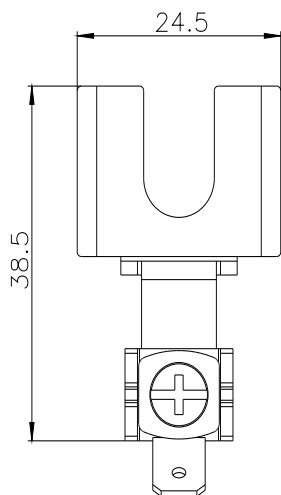
[https://www.automation.siemens.com/bilddb/cax\\_en.aspx?mlfb=3VA9280-0WC00](https://www.automation.siemens.com/bilddb/cax_en.aspx?mlfb=3VA9280-0WC00)

**CAX-Online-Generator**

<https://www.siemens.com/cax>

**Tender specifications**

<https://www.siemens.com/specifications>



última alteração:

06/04/2026

