



conexão do condutor auxiliar 0,25 - 1mm<sup>2</sup>, e tamanho da estrutura NH2, NH3 com braçadeira ou borne prismático, acessórios para seccionador de corte em carga fusível 3NP1 contém 3 conexões

Versão		
nome da marca do produto	SETRON	
designação do produto	Ligação de condutor auxiliar 0,25 - 1 mm <sup>2</sup>	
versão do produto	acessórios para interruptor-seccionador de fusíveis 3NP1	
aptidão para aplicação	para 3NP1, NH2, NH3, com borne prismático ou terminal de abraçadeira reequipado	
Acessórios		
acessório	para o tamanho NH2, NH3 com terminal de abraçadeira ou borne prismático	
Projeto mecânico		
Peso líquido por ME	6 g	
Homologações certificados		
Environment	General Product Approval	Maritime application

[Environmental Con-  
firmations](#)

[Environmental Con-  
firmations](#)

[Miscellaneous](#)



### Outras informações

Informações sobre a embalagem

[Informações sobre a embalagem](#)

Information for data generation and storage

<https://support.industry.siemens.com/cs/ww/en/view/109995012>

Information- and Downloadcenter (Catalogs, Brochures,...)

<https://www.siemens.com/lowvoltage/catalogs>

Industry Mall (Online ordering system)

<https://mall.industry.siemens.com/mall/pt/pt/Catalog/product?mlfb=3NP1953-1BG30>

Service&Support (Manuals, Certificates, Characteristics, FAQs,...)

<https://support.industry.siemens.com/cs/ww/pt/ps/3NP1953-1BG30>

Image database (product images, 2D dimension drawings, 3D models, device circuit diagrams, ...)

[https://www.automation.siemens.com/bilddb/cax\\_en.aspx?mlfb=3NP1953-1BG30](https://www.automation.siemens.com/bilddb/cax_en.aspx?mlfb=3NP1953-1BG30)

CAX-Online-Generator

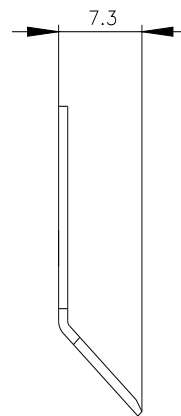
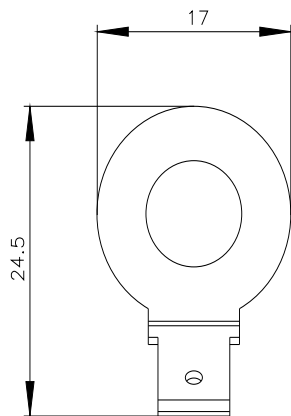
<https://www.siemens.com/cax>

Tender specifications

<https://www.siemens.com/specifications>

Curvas características

[https://curves.simaris.siemens.com/curves/<mmp\\_prod\\_noCOMP="HAUPT"></mmp\\_prod\\_no>](https://curves.simaris.siemens.com/curves/<mmp_prod_noCOMP=)



---

última alteração:

12/04/2025 

