



acessórios para 3KC3, 3KC6 borne de conexão do condutor auxiliar de 1 polo para 40-160A contém 2 peças

Versão	
nome da marca do produto	SETRON
designação do produto	Acessório para comutador de rede
versão do produto	terminal de ligação do condutor auxiliar
aptidão para aplicação	para 3KC3, 3KC6
descrição do produto	Terminal de ligação de condutor auxiliar 2x máx. 1,5 mm ² cabo, 2 peças
Conexões	
tipo de secções transversais dos condutores a serem conectados em cabos AWG para contatos principais	20 ... 14
tipo de secções transversais dos condutores a serem conectados para contatos principais	
<ul style="list-style-type: none"> • sólido 	0,5 ... 2,5 mm ²
<ul style="list-style-type: none"> • encordoado 	0,5 ... 1,5 mm ²
versão da conexão elétrica para circuito principal	terminal com moldura
Projeto mecânico	
altura	14,05 mm
largura	47,6 mm
profundidade	16,4 mm
Peso líquido por ME	28 g
Homologações certificados	
Environment	General Product Approval

[Environmental Con-
firmations](#)

[Miscellaneous](#)



Outras informações

Informações sobre a embalagem

[Informações sobre a embalagem](#)

Information for data generation and storage

<https://support.industry.siemens.com/cs/ww/en/view/109995012>

Information- and Downloadcenter (Catalogs, Brochures,...)

<https://www.siemens.com/lowvoltage/catalogs>

Industry Mall (Online ordering system)

<https://mall.industry.siemens.com/mall/pt/pt/Catalog/product?mlfb=3KC9622-2>

Service&Support (Manuals, Certificates, Characteristics, FAQs,...)

<https://support.industry.siemens.com/cs/ww/pt/ps/3KC9622-2>

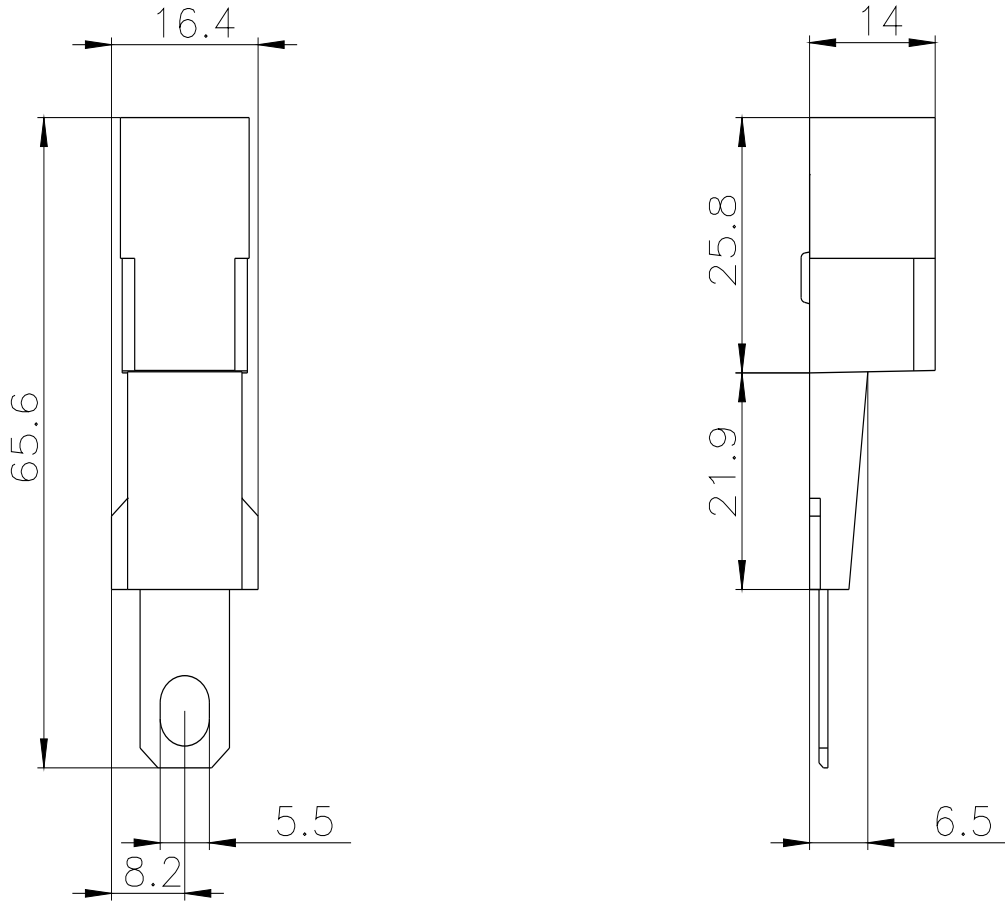
Image database (product images, 2D dimension drawings, 3D models, device circuit diagrams, ...)

https://www.automation.siemens.com/bilddb/cax_en.aspx?mlfb=3KC9622-2

CAx-Online-Generator

<https://www.siemens.com/cax>

Tender specifications



última alteração:

03/04/2025 

