



SETRON, seccionadora-fusível sob carga 3NP1, de 3 polos, NH2, 400 A, para estrutura e instalação em placa de montagem, terminal de caixa, monitorização dos fusíveis, EFM15 eletrônico, nível da cobertura 70mm

Versão	
designação do produto	Interruptor-seccionador de corte em carga fusível
versão do monitoramento dos fusíveis	electrónica EFM15
versão do interruptor de carga forma de régua	No
versão do comando de avanço acionamento do motor	No
Dados técnicos gerais	
quantidade de polos	3
modelo do dispositivo	para montagem e instalação em placa de montagem
tamanho da faca seccionadora	2 e 1
tamanho da unidade para fusível	NH1, NH2
corrente interrompida limitada em interruptor fechado máximo	40 kA
durabilidade mecânica (ciclos de operação) típica	1 000
valor I2t em interruptor fechado máximo	2 150 kA <sup>2</sup> ·s
fator de potência	
• em AC-22 B	0,65
• em AC-23 B	0,35
• em carga capacitiva	-0,25
sistema de fusíveis	fusível NH
grau de poluição	2
Tensão	
tensão de isolamento	
• valor nominal	690 V
• em grau de poluição 3 em CA valor nominal	690 V
• em grau de poluição 2 em CA valor nominal	1 000 V
fator de potência em AC-21 B	0,95
tensão de impulso suportável valor nominal	8 kV
• corrente de serviço	
— em 35 °C valor nominal	400 A
— em 40 °C valor nominal	400 A
— em 45 °C valor nominal	392 A
— em 50 °C valor nominal	372 A
— em 55 °C valor nominal	356 A
• corrente de serviço	
— em AC-21 B em 240 V valor nominal	400 A
— em AC-21 B em 400 V valor nominal	400 A
— em AC-21 B em 500 V valor nominal	400 A
— em AC-21 B em 690 V valor nominal	400 A

— em AC-22 B em 240 V valor nominal	400 A
— em AC-22 B em 400 V valor nominal	400 A
— em AC-22 B em 500 V valor nominal	400 A
— em AC-22 B em 690 V valor nominal	400 A
— em AC-23 B em 690 V valor nominal	125 A
— em AC-23 B em 500 V valor nominal	315 A
— em AC-23 B em 400 V valor nominal	400 A
— em AC-23 B em 240 V valor nominal	400 A
<b>corrente de passagem com ligação rápida máximo permitido</b>	40 kA
<b>tensão de serviço</b>	
• em CA valor nominal mínimo	190 V
• em CA valor nominal máximo	690 V
<b>Classe de proteção</b>	
<b>grau de proteção IP</b>	
• em interruptor fechado com cobertura ou cobertura de terminal de cabos	IP40
• em interruptor fechado sem cobertura ou cobertura de terminal de cabos	IP30
• aberta	IP20
<b>Dissipação</b>	
<b>potência dissipada [W]</b>	
• em corrente nominal térmica convencional sem fusível por ponto de ligação	14 W
• em corrente nominal térmica convencional sem fusível por dispositivo	42 W
• em valor nominal de corrente em CA em estado operacional quente por ponto de ligação	16,8 W
• do fusível por fusível máximo	34 W
<b>Circuito principal</b>	
<b>corrente de serviço</b>	
• valor nominal	400 A
• em carga capacitiva em 400 V valor nominal	72 A
• em carga capacitiva em 500 V valor nominal	55 A
<b>Circuito auxiliar</b>	
<b>número de contatos inversores para contatos auxiliares</b>	0
<b>número de NF para contatos auxiliares</b>	0
<b>número de NA para contatos auxiliares</b>	0
<b>Adequação</b>	
<b>aptidão para aplicação chave principal</b>	No
<b>aptidão para aplicação chave seccionadora</b>	Si
<b>aptidão para aplicação interruptor de DESLIGAMENTO DE EMERGÊNCIA</b>	No
<b>aptidão para aplicação interruptor de segurança</b>	Si
<b>aptidão para aplicação interruptor de reparo/manutenção</b>	Si
<b>Detalhes do produto</b>	
<b>função do produto monitoramento de falta de fases</b>	No
<b>componente do produto</b>	
• disparador de subtensão	No
• disparador de subtensão com contato em avanço	No
<b>característica do produto lacrável</b>	Si
<b>expansão do produto contato auxiliar</b>	Si
<b>expansão do produto opcional possibilidade de bloqueio</b>	Si
<b>expansão do produto opcional monitoramento de falta de fases</b>	No
<b>expansão do produto opcional disparador de tensão</b>	No
<b>expansão do produto opcional monitoramento da proteção contra sobretensão</b>	Si
<b>Função do produto</b>	
<b>função do produto monitoramento da proteção contra sobretensão</b>	No

**Curto-circuito****corrente de curto-circuito condicional (I<sub>q</sub>)**

• em CA em 240 V em ligação rápida valor nominal	80 kA
• em CA em 500 V em ligação rápida valor nominal	80 kA
• em CA em 690 V em ligação rápida valor nominal	50 kA
• em interruptor fechado em CA em 240 V valor nominal	100 kA
• em interruptor fechado em CA em 500 V valor nominal	100 kA
• em interruptor fechado em CA em 690 V valor nominal	100 kA

**Conexões**

disposição da conexão elétrica para circuito principal      outros

**secção transversal do condutor conectável para contatos principais**

• sólido ou encordoado mínimo	120 mm <sup>2</sup>
• sólido ou encordoado máximo	300 mm <sup>2</sup>
• de fio fino com tratamento de terminal de condutor isolado mínimo	120 mm <sup>2</sup>
• de fio fino com tratamento de terminal de condutor isolado máximo	240 mm <sup>2</sup>
• encordoado mínimo	120 mm <sup>2</sup>
• encordoado máximo	300 mm <sup>2</sup>

**torque de aperto em terminais com parafuso**

• mínimo	25 N·m
• máximo	25 N·m

tipo de secções transversais dos condutores a serem conectados dos condutores laminados máximo      32 x 10 mm

tipo de tecnologia de conexão      Terminal com moldura

**Projeto mecânico**

altura      306 mm

largura      209,4 mm

profundidade      161,5 mm

tipo de fixação      Placa de montagem

**tipo de fixação**

• montagem no solo	Si
• montagem em barra	No

posição de montagem      horizontal/vertical

Peso líquido por ME      4,73 kg

**Condições ambientais****temperatura ambiente durante operação**

• mínimo	-25 °C
• máximo	55 °C

**temperatura ambiente durante o armazenamento**

• mínimo	-50 °C
• máximo	80 °C

**Certificados**

identificação de referência de acordo com IEC 81346-2:2009      Q

**Homologações certificadas**

Environment

General Product Approval

[Environmental Con-  
firmations](#)

[Environmental Con-  
firmations](#)



[Miscellaneous](#)

**Maritime application**

## Outras informações

### Informações sobre a embalagem

[Informações sobre a embalagem](#)

### Information for data generation and storage

<https://support.industry.siemens.com/cs/ww/en/view/109995012>

### Information- and Downloadcenter (Catalogs, Brochures,...)

<https://www.siemens.com/lowvoltage/catalogs>

### Industry Mall (Online ordering system)

<https://mall.industry.siemens.com/mall/pt/pt/Catalog/product?mlfb=3NP1153-1DA24>

### Service&Support (Manuals, Certificates, Characteristics, FAQs,...)

<https://support.industry.siemens.com/cs/ww/pt/ps/3NP1153-1DA24>

### Image database (product images, 2D dimension drawings, 3D models, device circuit diagrams, ...)

[https://www.automation.siemens.com/bilddb/cax\\_en.aspx?mlfb=3NP1153-1DA24](https://www.automation.siemens.com/bilddb/cax_en.aspx?mlfb=3NP1153-1DA24)

### CAX-Online-Generator

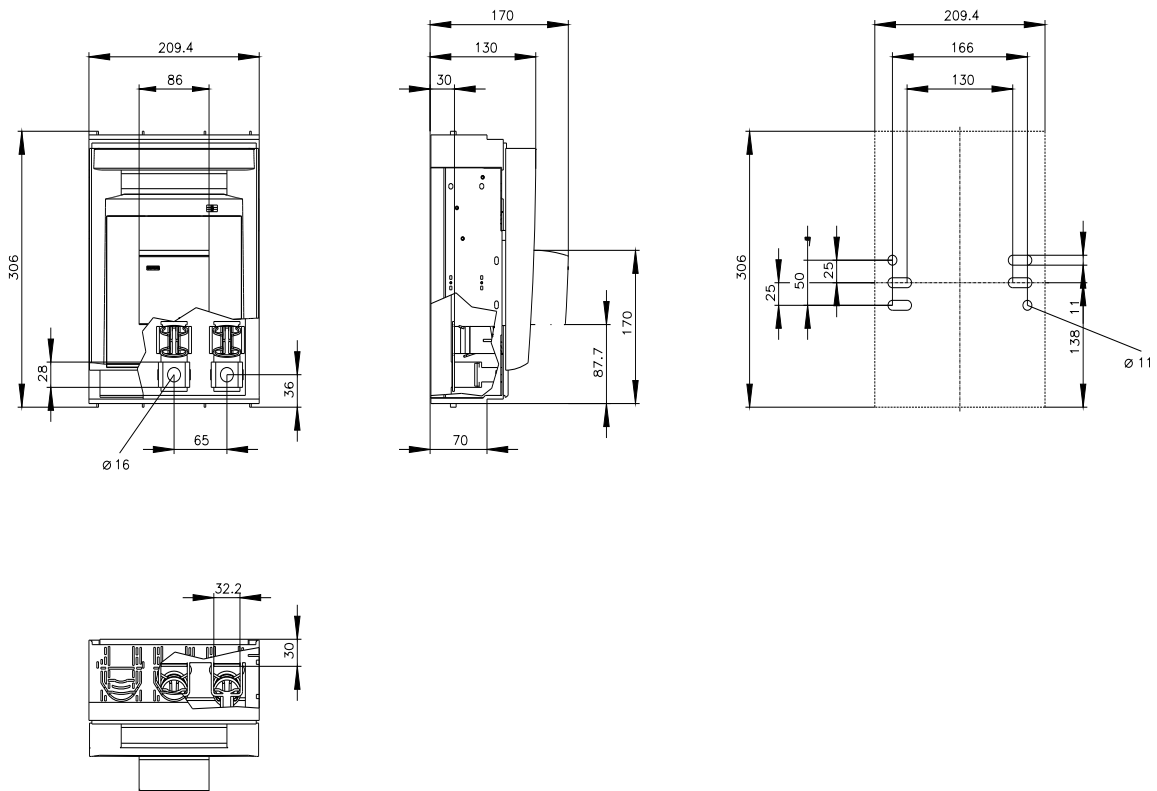
<https://www.siemens.com/cax>

### Tender specifications

<https://www.siemens.com/specifications>

### Curvas características

[https://curves.simaris.siemens.com/curves/<mmp\\_prod\\_noCOMP='HAUPT'></mmp\\_prod\\_no>](https://curves.simaris.siemens.com/curves/<mmp_prod_noCOMP='HAUPT'></mmp_prod_no>)





última alteração:

24/04/2026 